

古平地区水揚の推移

【合併前】

(数量：t、金額：千円)

年 度	H10/1998		H11/1999		H12/2000		H13/2001		H14/2002		H15/2003		
	数量	金額	数量	金額	数量	金額	数量	金額	数量	金額	数量	金額	
0100 ほっけ	1,810.96	165,992	1,156.70	102,645	945.46	96,753	930.96	107,439	1,053.87	105,444	837.60	77,606	
0200 さけます	165.94	34,997	258.86	67,015	235.13	76,291	200.64	46,816	297.10	56,764	306.77	45,372	
0300 たこ	449.03	96,035	435.57	132,057	490.11	185,960	504.76	252,840	620.71	230,241	791.63	211,947	
0400 イカ	837.22	254,141	1,568.08	320,262	659.59	121,311	1,095.54	167,965	709.03	132,174	1,235.51	233,977	
0500 かれい	277.49	56,419	264.36	53,149	393.49	80,794	395.42	100,194	453.05	126,383	485.35	130,149	
0600 ひらめ	41.44	39,124	54.91	48,131	29.75	33,728	41.09	44,848	14.10	19,248	9.36	12,212	
0700 まぐろ	0.21	457	1.03	1,114	0.71	1,466	5.86	9,574	13.90	23,298	0.43	1,049	
0800 ぶり	0.02	18	0.62	787	3.39	2,304	152.29	66,142	85.44	66,805	81.11	100,341	
0900 すけとう	2,401.16	197,209	1,548.17	143,657	895.08	74,933	598.52	51,076	988.31	118,370	1,458.23	150,437	
1000 えび	254.92	361,863	305.26	352,951	371.58	368,780	386.49	360,176	379.09	340,747	357.86	317,918	
1100 たら	183.48	99,460	174.83	98,388	381.02	183,179	279.18	143,894	173.70	115,957	284.71	152,569	
1200 そい	36.56	24,143	42.60	26,628	11.03	5,168	20.97	8,690	21.70	10,709	16.16	8,241	
1300 あわび	0.67	2,629	1.58	5,713	1.67	6,110	2.79	10,748	1.37	5,567	1.00	3,780	
1400 うに	7.66	67,198	8.87	75,765	9.88	91,741	8.00	86,835	8.52	92,262	8.92	88,404	
1500 小女子	11.34	11,051	4.78	3,922	1.40	1,045	5.12	3,154	62.86	20,156	36.26	21,827	
1600 かすべ	106.00	13,323	179.85	19,446	228.97	33,480	310.39	41,998	239.50	33,122	235.85	28,902	
1700 さめ	3.30	497	3.32	399	5.16	298	3.84	222	3.31	213	2.33	140	
1800 かに	0.62	447	0.53	255	0.60	769	1.52	802	3.93	2,456	3.58	2,916	
1900 めばる	316.68	81,774	222.66	53,991	311.47	68,403	170.26	44,026	307.11	70,327	279.41	59,953	
2000 にしん	0.12	108	88.00	44	0.75	450	3.63	2,160	4.46	3,636	1.82	1,289	
2100 採介	27.91	8,494	27.39	8,973	22.96	7,779	34.63	9,925	34.33	11,867	44.67	19,414	
2900 その他鮮魚	108.40	19,885	26.30	4,955	188.71	26,491	158.92	31,331	107.11	27,306	70.95	18,585	
合 計	7,041.13	1,535,264	6,374.27	1,520,247	5,187.91	1,467,233	5,310.82	1,590,855	5,582.50	1,613,052	6,549.51	1,687,028	
消 費 税		76,763		76,012		73,361		79,543		80,652		84,352	
再 計	7,041.13	1,612,027	6,374.27	1,596,259	5,187.91	1,540,594	5,310.82	1,670,398	5,582.50	1,693,704	6,549.51	1,771,380	
12/31	経営体数	82 経営体		81 経営体		83 経営体		79 経営体		83 経営体		83 経営体	
	組合員数	149 人		143 人		141 人		133 人		133 人		127 人	

古平地区水揚の推移

【合併後】

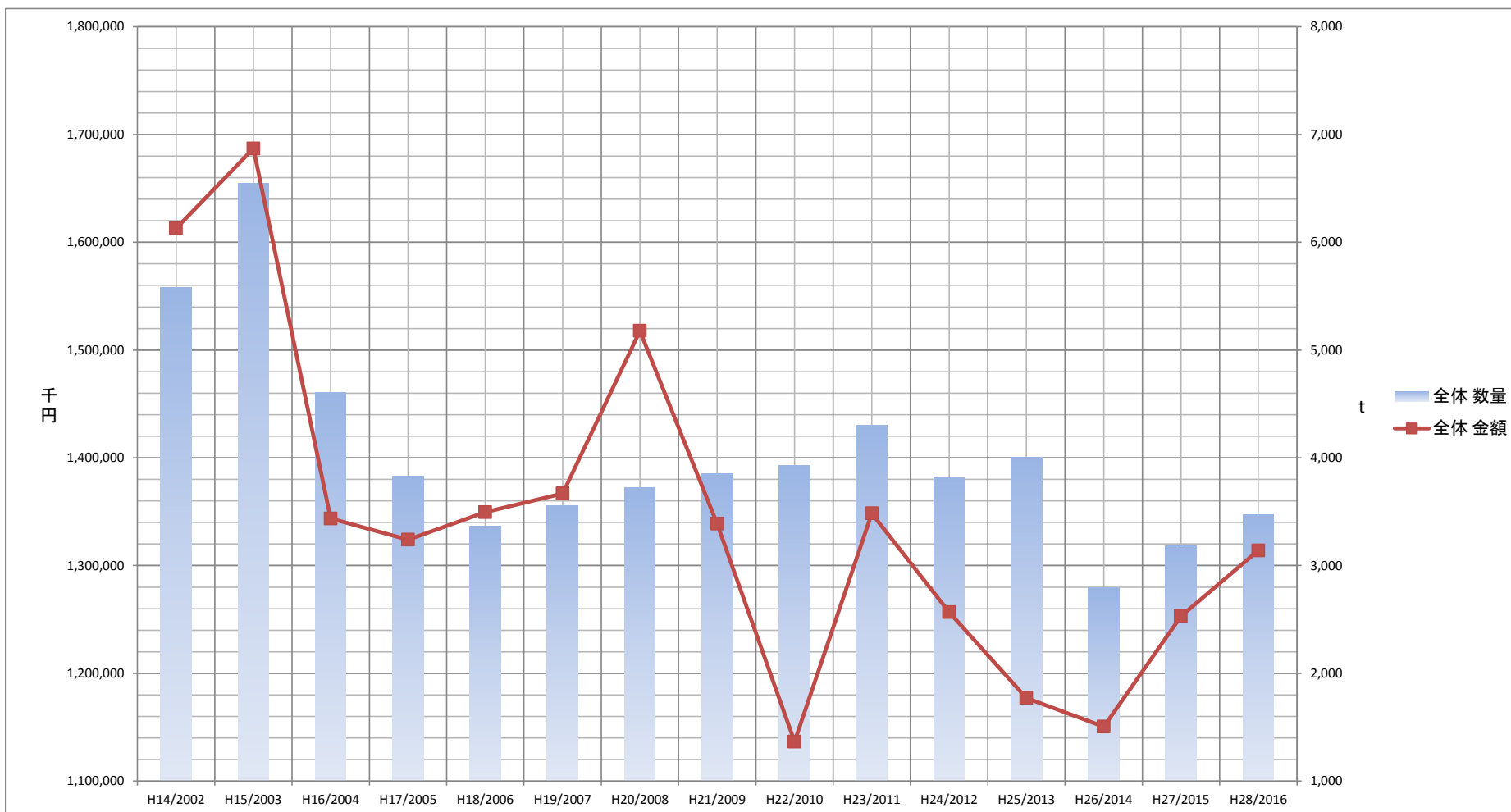
(数量：t、金額：千円)

年 度	H16/2004		H17/2005		H18/2006		H19/2007		H20/2008		H21/2009		
	数量	金額	数量	金額	数量	金額	数量	金額	数量	金額	数量	金額	
0100 ほっけ	428.57	52,774	379.24	46,663	521.40	66,442	612.58	71,118	652.52	100,045	407.81	41,625	
0200 さけます	667.63	97,561	542.60	110,830	250.25	73,486	176.84	57,853	108.12	40,961	142.87	43,536	
0300 たこ	551.23	189,998	485.30	193,196	544.64	235,521	560.70	224,422	440.28	180,277	523.31	164,348	
0400 イカ	578.72	148,088	462.63	179,343	284.45	92,886	113.24	37,513	323.50	99,874	390.04	102,440	
0500 かれい	380.07	95,932	387.53	117,989	371.12	124,777	423.76	120,530	364.86	99,257	343.45	85,448	
0600 ひらめ	14.04	17,348	13.65	18,496	42.44	33,322	76.07	40,482	28.70	28,255	33.37	27,973	
0700 まぐろ	0.27	857	0.24	453	0.17	204	0.05	146	0.32	630	1.71	2,730	
0800 ぶり	7.62	7,171	5.82	3,039	4.65	3,144	2.33	1,933	6.35	5,998	13.34	6,539	
0900 すけとう	882.60	85,033	370.42	50,175	170.39	20,513	359.10	34,100	621.72	64,600	506.61	25,982	
1000 えび	269.86	275,885	285.48	279,390	311.58	327,076	276.39	331,799	379.29	416,917	360.36	321,614	
1100 たら	226.57	116,189	242.69	103,536	184.68	110,284	185.75	107,476	247.13	176,889	322.67	176,024	
1200 そい	17.91	11,564	16.59	9,833	17.02	8,487	12.28	5,230	11.06	4,260	8.22	2,542	
1300 あわび	0.64	3,479	0.76	4,460	1.73	9,149	1.90	7,921	5.31	17,786	1.36	4,673	
1400 うに	7.98	90,982	7.62	75,967	8.56	89,039	9.61	122,836	7.91	92,198	7.20	83,229	
1500 小女子	41.04	20,682	32.62	7,227	3.48	5,157	19.99	13,349	1.66	1,181	62.28	28,193	
1600 かすべ	190.08	24,842	226.76	28,556	342.80	35,968	259.91	26,803	157.10	16,449	215.03	18,848	
1700 さめ	1.67	66	1.86	56	2.48	78	1.60	80	1.62	65	1.05	44	
1800 かに	5.57	3,515	4.08	1,514	4.78	2,580	11.05	11,185	3.74	2,957	4.85	2,123	
1900 めばる	226.44	54,105	229.75	50,788	151.89	37,348	206.92	47,499	71.28	18,777	132.90	34,180	
2000 にしん	2.51	1,522	0.90	409	15.73	6,724	83.55	40,645	194.65	92,902	297.78	118,076	
2100 採介	30.34	26,611	20.55	16,496	26.12	35,218	26.55	30,991	28.18	31,974	25.05	36,497	
2900 その他鮮魚	74.33	19,432	112.85	25,672	102.62	32,110	135.84	32,858	70.26	25,539	50.09	12,192	
合 計	4,605.69	1,343,636	3,829.94	1,324,088	3,362.98	1,349,513	3,556.01	1,366,769	3,725.56	1,517,791	3,851.35	1,338,856	
消 費 税		67,182		66,233		67,584		68,423		75,940		66,979	
再 計	4,605.69	1,410,818	3,829.94	1,390,321	3,362.98	1,417,097	3,556.01	1,435,192	3,725.56	1,593,731	3,851.35	1,405,835	
12/31	経営体数	79 経営体		82 経営体		82 経営体		81 経営体		80 経営体		80 経営体	
	組合員数	131 人		129 人		124 人		123 人		122 人		116 人	

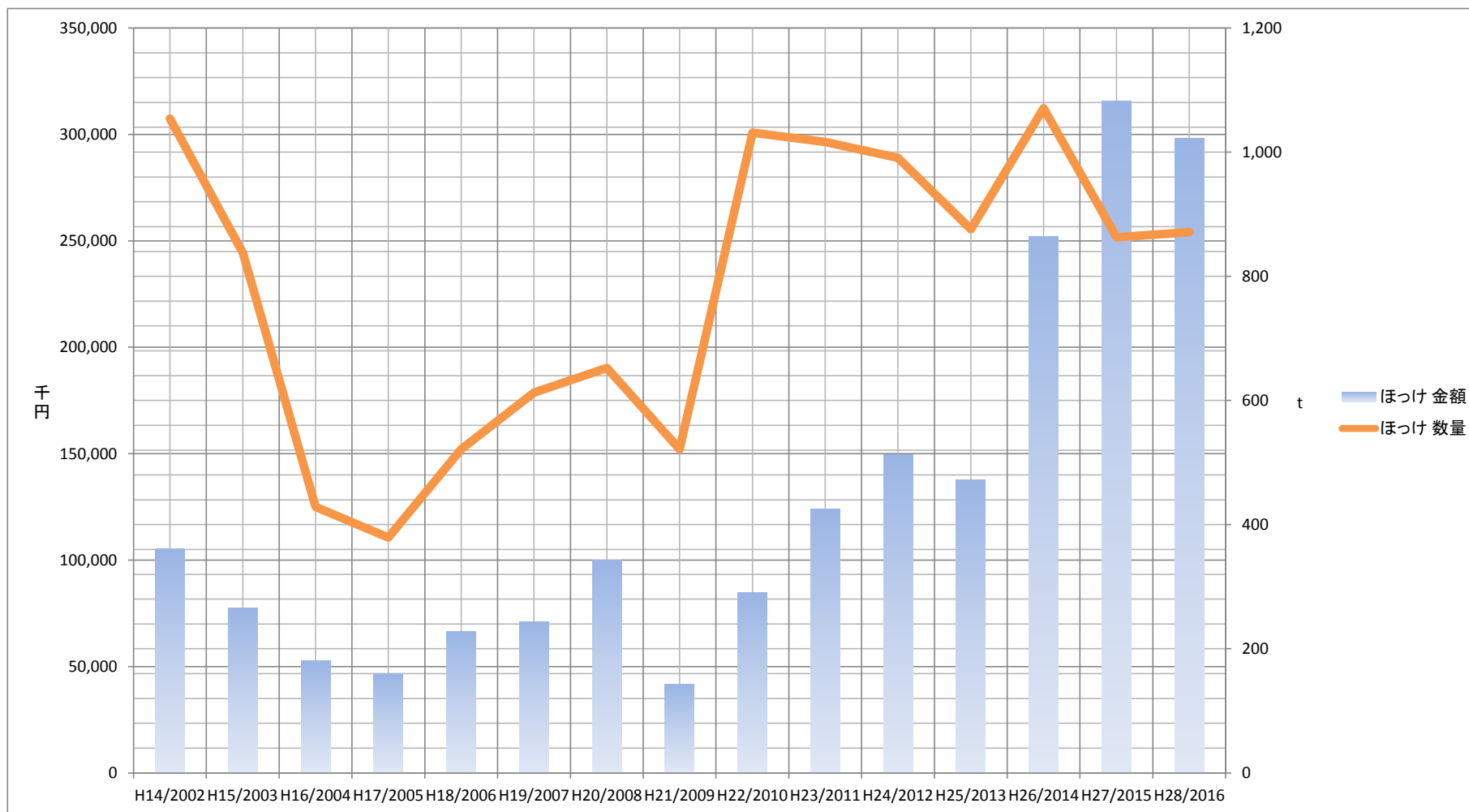
古平地区水揚の推移

(数量：t、金額：千円)

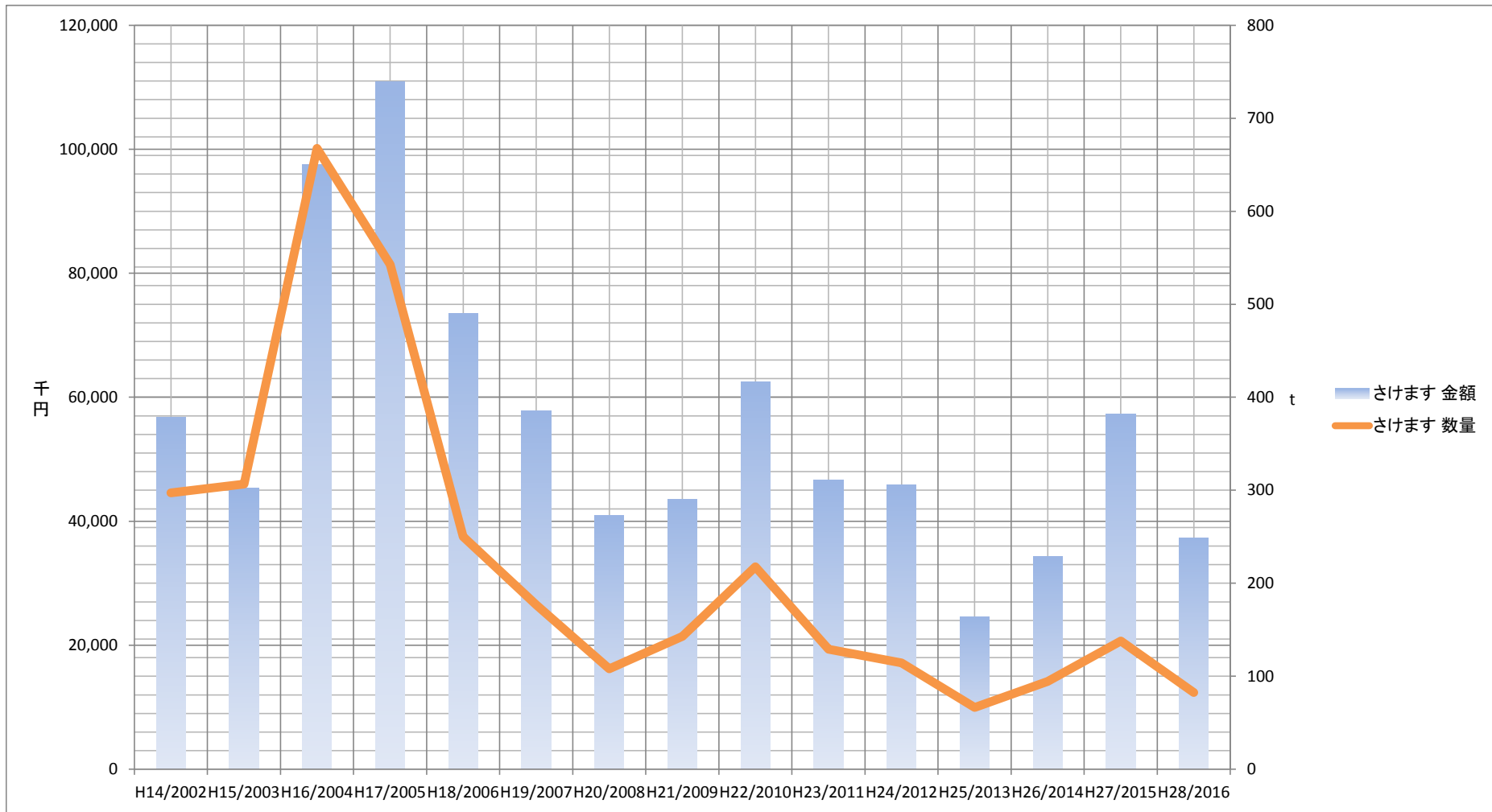
年 度	H22/2010		H23/2011		H24/2012		H25/2013		H26/2014		H27/2015		H28/2016		
	数量	金額	数量	金額	数量	金額	数量	金額	数量	金額	数量	金額	数量	金額	
0100	ほっけ	1,031.21	84,627	1,016.34	124,194	990.94	149,687	875.75	137,838	1,070.53	252,170	862.86	315,751	871.25	298,139
0200	さけます	218.21	62,682	129.05	46,604	114.49	45,791	66.33	24,525	94.43	34,329	138.03	57,255	82.60	37,302
0300	たこ	370.70	99,826	351.50	154,514	334.14	178,595	423.64	192,977	401.91	203,907	429.15	177,664	425.77	156,075
0400	イカ	165.03	57,313	261.91	79,334	88.43	26,406	67.55	28,185	97.24	30,141	86.83	32,596	226.60	177,780
0500	かれい	309.98	81,482	300.86	73,125	323.01	74,811	809.62	83,333	239.39	47,116	194.06	55,341	226.77	19,098
0600	ひらめ	19.67	17,887	36.51	21,135	43.26	25,657	7.25	5,799	77.84	28,493	26.25	21,936	45.80	23,461
0700	まぐろ	0.07	25	0.34	500	0.25	357	0.21	269	0.08	156	0.14	236	0.05	53
0800	ぶり	5.58	1,686	4.24	1,030	4.66	1,433	0.75	249	2.57	430	1.53	455	0.68	166
0900	すけとう	468.88	31,500	831.04	54,801	447.42	39,237	380.97	22,462	55.19	2,981	590.53	68,548	702.54	84,538
1000	えび	361.18	291,540	285.62	230,590	186.30	202,650	202.05	219,570	169.53	193,700	82.84	113,190	43.48	73,956
1100	たら	147.23	82,097	478.85	206,350	844.35	207,764	574.03	153,185	204.47	115,803	299.46	176,333	312.63	186,822
1200	そい	8.76	2,886	12.63	3,819	8.62	2,120	5.36	1,351	8.38	1,907	9.09	2,621	9.25	1,876
1300	あわび	1.40	4,676	1.83	6,252	1.25	4,488	2.60	9,407	2.78	9,867	0.67	2,382	0.18	619
1400	うに	6.29	76,185	5.98	65,050	6.51	72,913	5.83	84,985	5.27	85,415	4.32	78,271	3.90	69,677
1500	小女子	29.14	7,703	36.59	7,525	12.23	2,817	11.60	1,604	2.46	1,375	26.80	7,818	31.53	5,049
1600	かすべ	274.66	26,132	92.81	11,051	26.61	4,069	104.63	10,137	105.70	11,295	91.14	9,549	80.88	8,324
1700	さめ	1.59	82	1.47	38	1.54	38	1.03	45	0.74	44	0.39	20	0.84	26
1800	かに	7.52	2,891	3.79	1,931	2.33	1,262	6.02	2,392	10.30	4,080	16.15	4,378	20.78	5,357
1900	めばる	169.06	38,863	197.14	50,825	147.82	32,814	158.33	35,310	98.25	29,007	184.30	42,946	186.31	40,766
2000	にしん	256.75	103,300	158.57	98,867	110.65	56,560	237.78	120,913	85.56	47,182	90.67	36,977	89.91	47,990
2100	採介	21.65	52,043	28.66	32,411	40.18	50,181	34.93	33,571	31.81	44,939	10.99	38,995	7.64	21,784
2900	その他鮮魚	54.68	11,129	65.60	14,319	75.60	17,279	30.99	9,070	26.79	6,156	39.77	9,950	105.52	25,127
	合 計	3,929.24	1,136,555	4,301.33	1,284,265	3,810.59	1,196,929	4,007.26	1,177,176	2,791.33	1,150,496	3,185.95	1,253,213	3,474.91	1,283,984
	消 費 税		56,797		64,208		59,848								
	再 計	3,929.24	1,193,352	4,301.33	1,348,473	3,810.59	1,256,777	4,007.26	1,177,176	2,791.33	1,150,496	3,185.95	1,253,213	3,474.91	1,283,984
12/31	経営体数	78 経営体		79 経営体		74 経営体		70経営体		66経営体		66経営体		63経営体	
	組合員数	110 人		104 人		98 人		99人		93 人		92 人		89人	



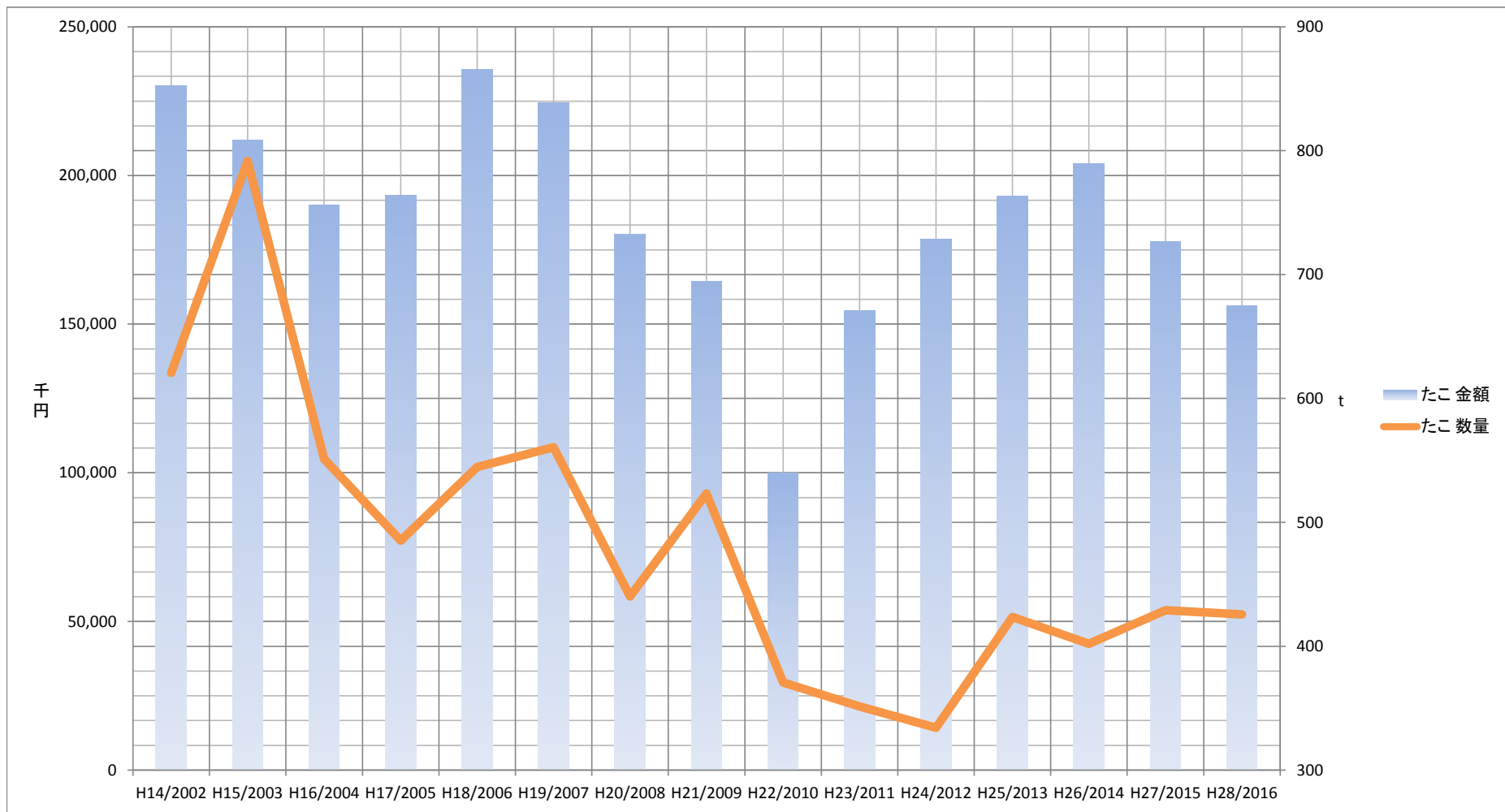
年 度		H14/2002	H15/2003	H16/2004	H17/2005	H18/2006	H19/2007	H20/2008	H21/2009	H22/2010	H23/2011	H24/2012	H25/2013	H26/2014	H27/2015	H28/2016
全体	数量	5,582.50	6,549.51	4,605.69	3,829.94	3,362.98	3,556.01	3,725.56	3,851.35	3,929.24	4,301.33	3,810.59	4,007.26	2,791.33	3,185.95	3,474.91
	金額	1,613,052	1,687,028	1,343,636	1,324,088	1,349,513	1,366,769	1,517,791	1,338,856	1,136,555	1,348,473	1,256,777	1,177,176	1,150,496	1,253,213	1,313,984



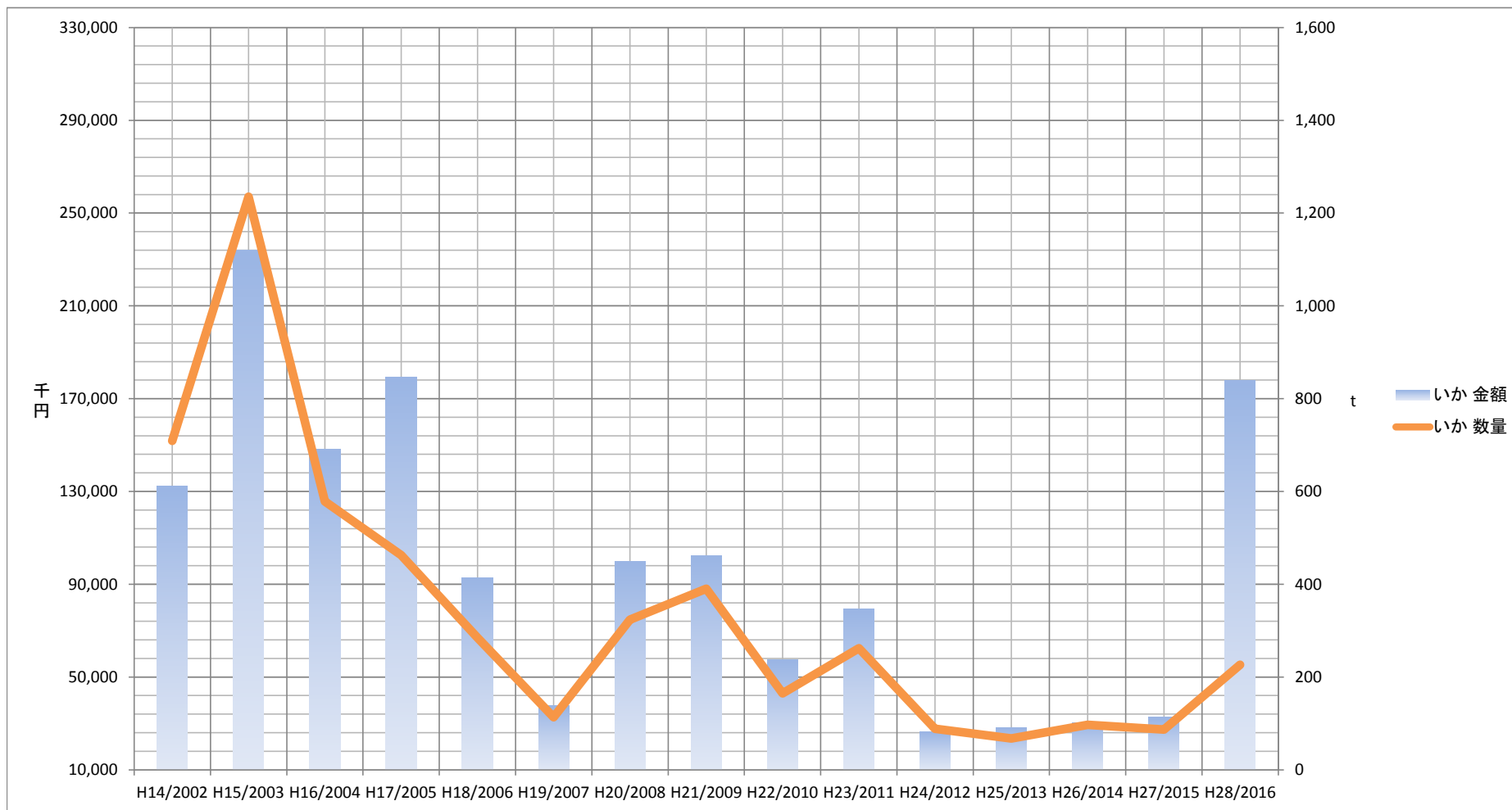
年 度		H14/2002	H15/2003	H16/2004	H17/2005	H18/2006	H19/2007	H20/2008	H21/2009	H22/2010	H23/2011	H24/2012	H25/2013	H26/2014	H27/2015	H28/2016
ほっけ	数量	1,053.87	837.60	428.57	379.24	521.40	612.58	652.52	521.40	1,031.21	1,016.34	990.94	875.75	1,070.53	862.86	871.25
	金額	105,444	77,606	52,774	46,663	66,442	71,118	100,045	41,625	84,627	124,194	149,687	137,838	252,170	315,751	298,139



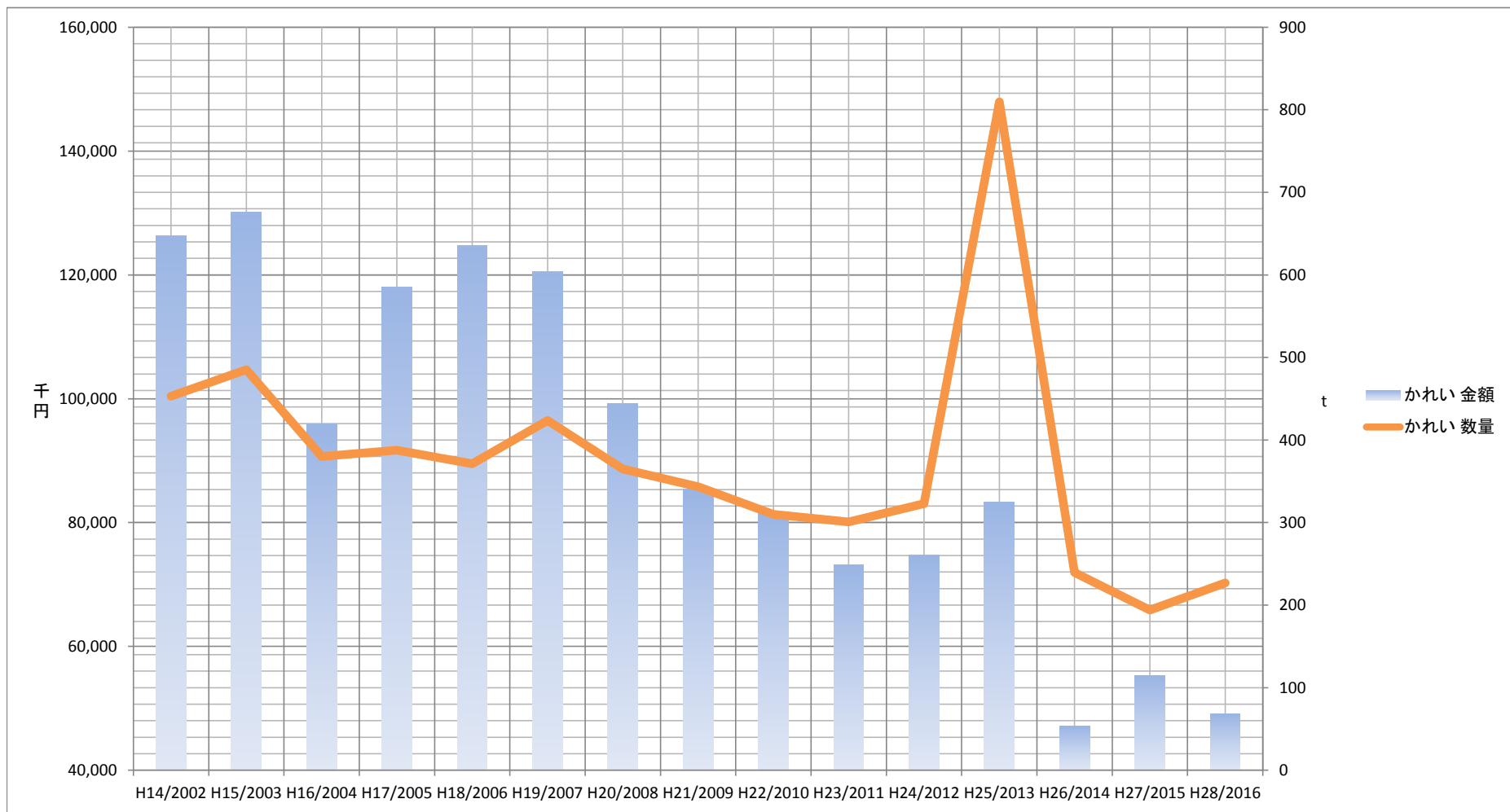
年 度		H14/2002	H15/2003	H16/2004	H17/2005	H18/2006	H19/2007	H20/2008	H21/2009	H22/2010	H23/2011	H24/2012	H25/2013	H26/2014	H27/2015	H28/2016
さけます	数量	297.10	306.77	667.63	542.60	250.25	176.84	108.12	142.87	217.64	129.05	114.49	66.33	94.43	138.03	82.60
	金額	56,764	45,372	97,561	110,830	73,486	57,853	40,961	43,536	62,428	46,604	45,791	24,525	34,329	57,255	37,302



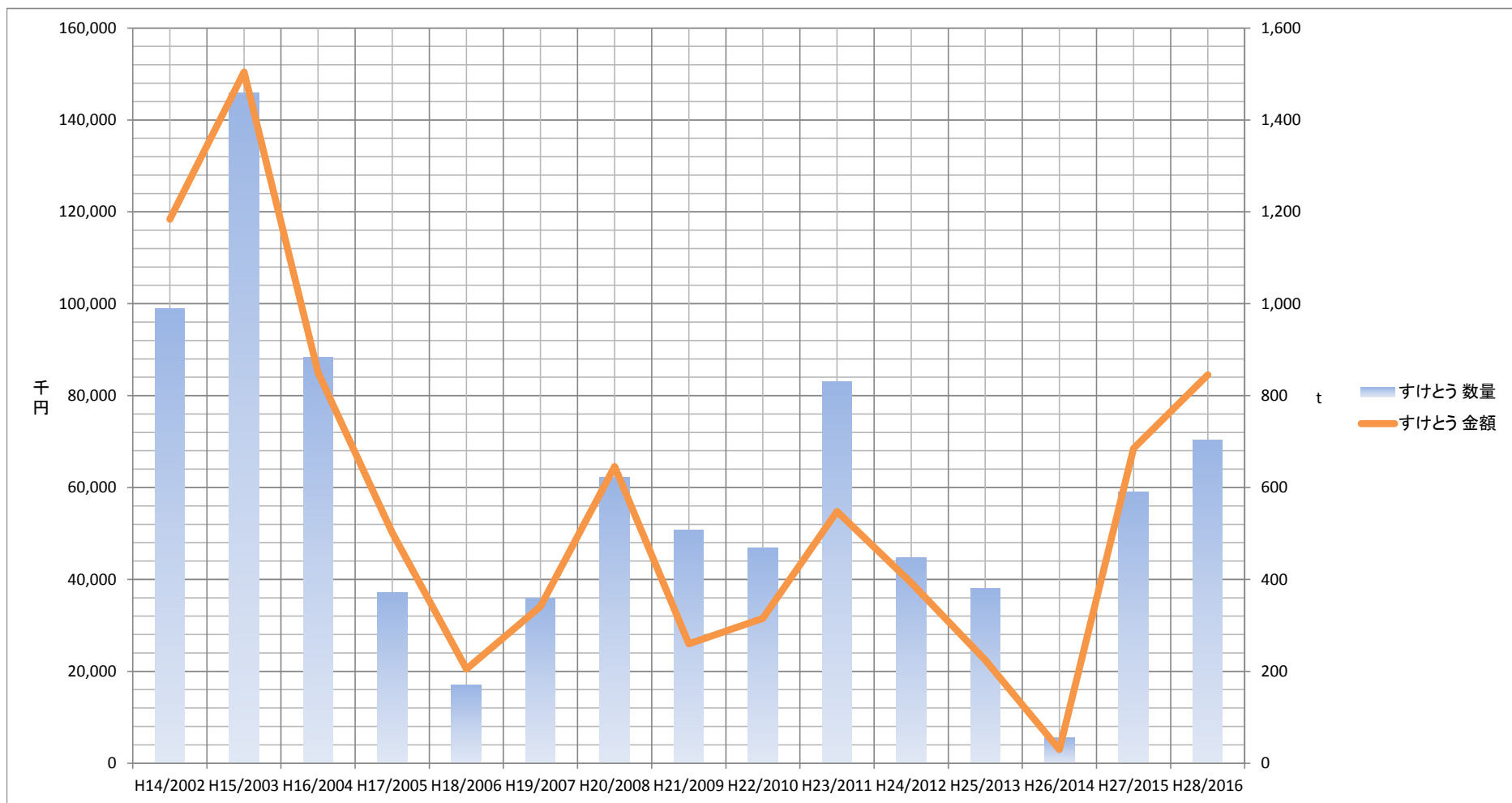
年 度		H14/2002	H15/2003	H16/2004	H17/2005	H18/2006	H19/2007	H20/2008	H21/2009	H22/2010	H23/2011	H24/2012	H25/2013	H26/2014	H27/2015	H28/2016
たこ	数量	620.71	791.63	551.23	485.30	544.64	560.70	440.28	523.31	370.70	351.50	334.14	423.64	401.91	429.15	425.77
	金額	230,241	211,947	189,998	193,196	235,521	224,422	180,277	164,348	99,826	154,514	178,595	192,977	203,907	177,664	156,075



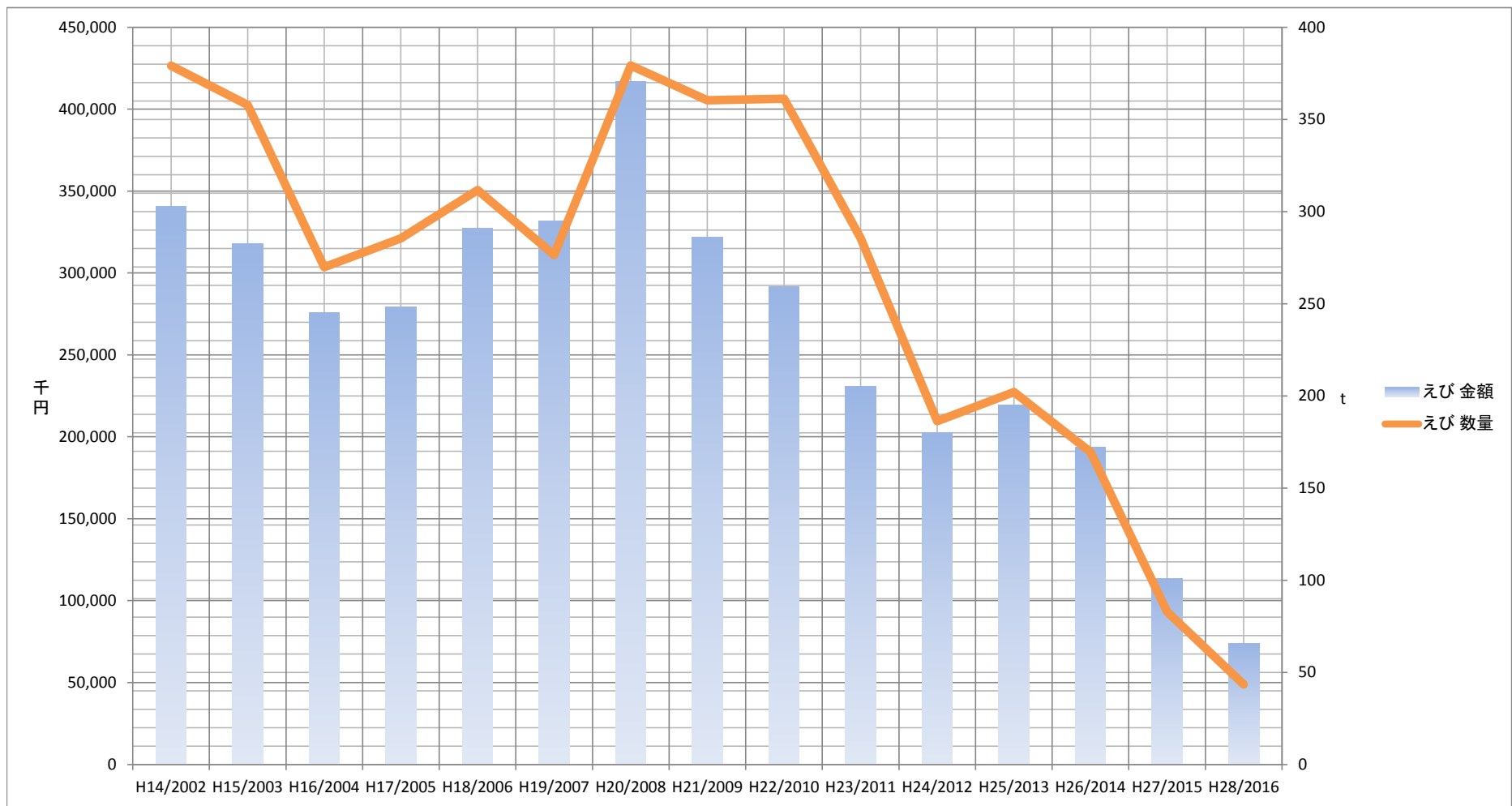
年 度		H14/2002	H15/2003	H16/2004	H17/2005	H18/2006	H19/2007	H20/2008	H21/2009	H22/2010	H23/2011	H24/2012	H25/2013	H26/2014	H27/2015	H28/2016
いか	数量	709.03	1,235.51	578.72	462.63	284.45	113.24	323.50	390.04	165.03	261.91	88.43	67.55	97.24	86.83	226.60
	金額	132,174	233,977	148,088	179,343	92,886	37,513	99,874	102,440	57,313	79,334	26,406	28,185	30,141	32,596	177,780



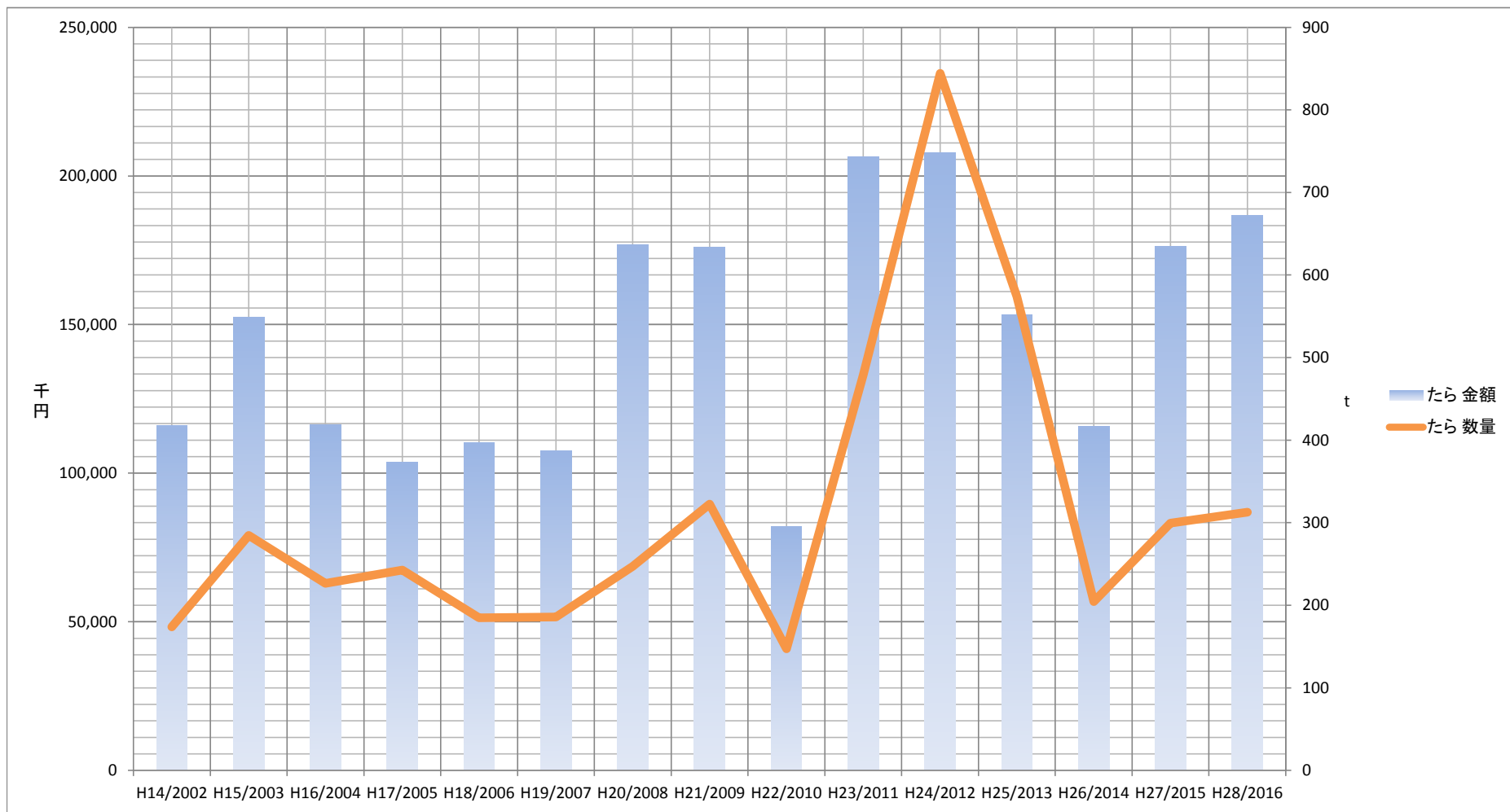
年 度	H14/2002	H15/2003	H16/2004	H17/2005	H18/2006	H19/2007	H20/2008	H21/2009	H22/2010	H23/2011	H24/2012	H25/2013	H26/2014	H27/2015	H28/2016
かれい 数量	453.05	485.35	380.07	387.53	371.12	423.76	364.86	343.45	309.98	300.86	323.01	809.62	239.39	194.06	226.77
かれい 金額	126,383	130,149	95,932	117,989	124,777	120,530	99,257	85,448	81,482	73,125	74,811	83,333	47,116	55,341	49,098



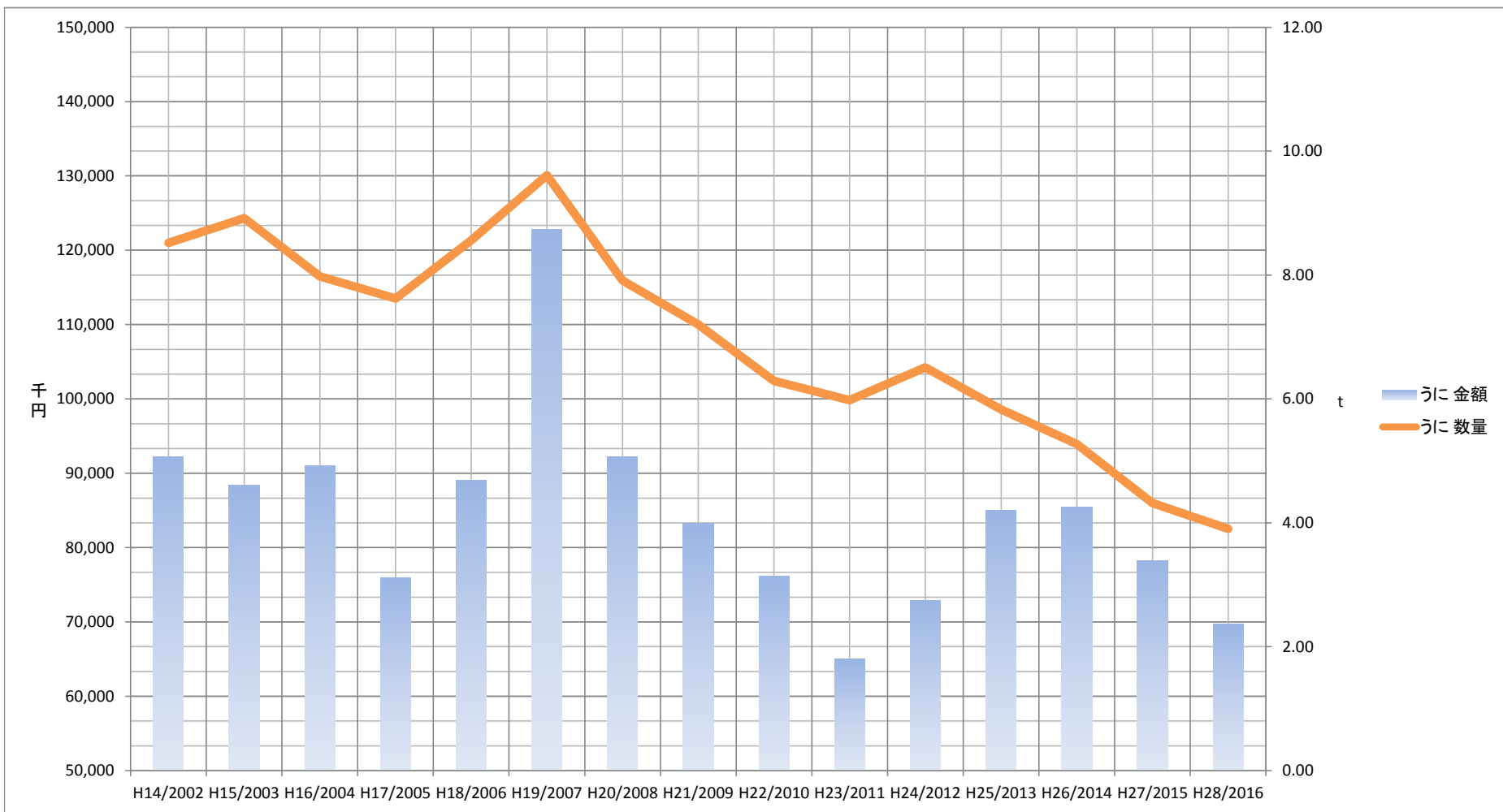
年 度		H14/2002	H15/2003	H16/2004	H17/2005	H18/2006	H19/2007	H20/2008	H21/2009	H22/2010	H23/2011	H24/2012	H25/2013	H26/2014	H27/2015	H28/2016
すけとう	数量	988.31	1,458.23	882.60	370.42	170.39	359.10	621.72	506.61	468.88	831.04	447.42	380.97	55.19	590.53	702.54
	金額	118,370	150,437	85,033	50,175	20,513	34,100	64,600	25,982	31,500	54,801	39,237	22,462	2,981	68,548	84,538



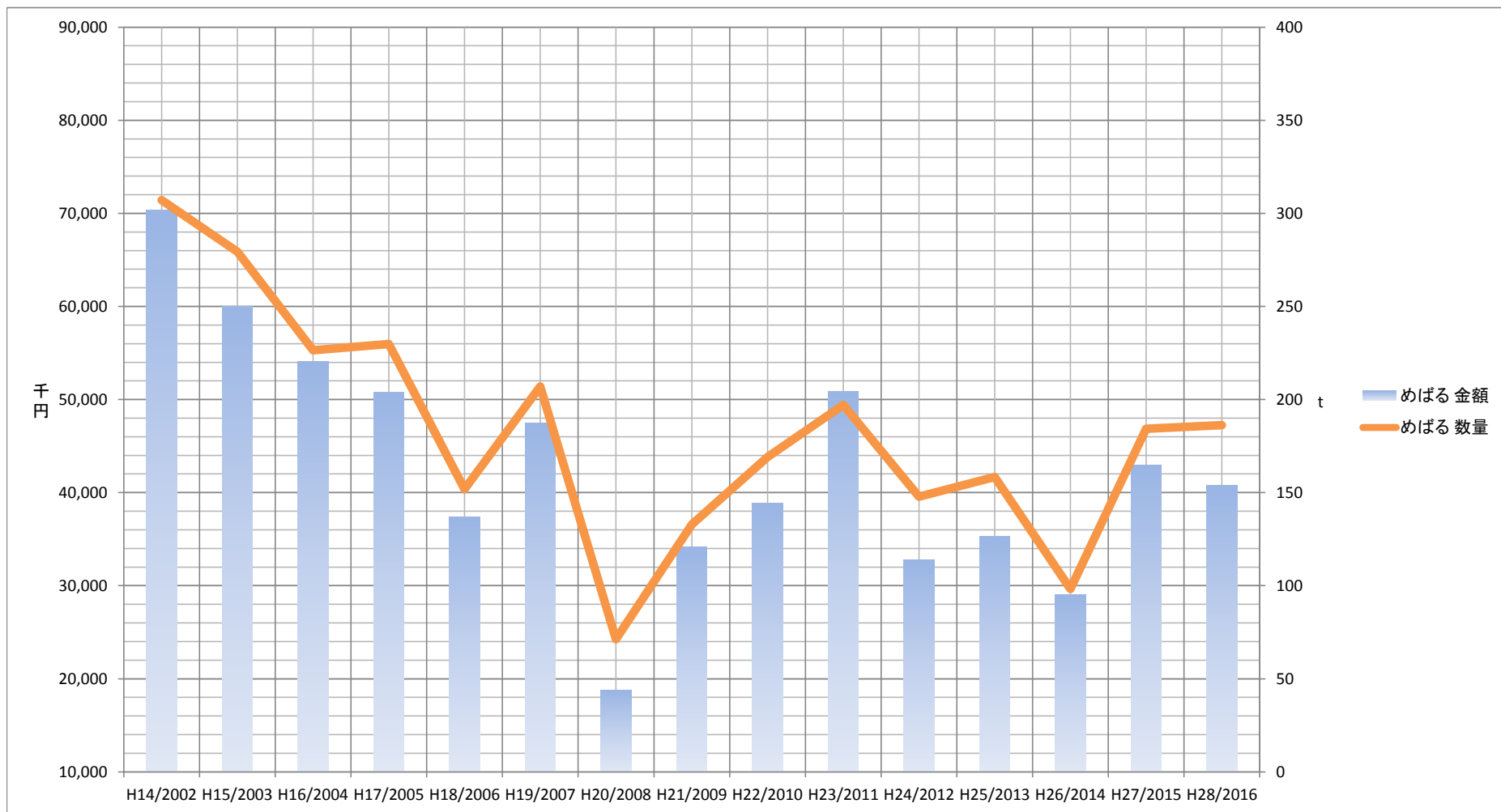
年 度		H14/2002	H15/2003	H16/2004	H17/2005	H18/2006	H19/2007	H20/2008	H21/2009	H22/2010	H23/2011	H24/2012	H25/2013	H26/2014	H27/2015	H28/2016
えび	数量	379.09	357.86	269.86	285.48	311.58	276.39	379.29	360.36	361.18	285.62	186.30	202.05	169.53	82.84	43.48
	金額	340,747	317,918	275,885	279,390	327,076	331,799	416,917	321,614	291,540	230,590	202,650	219,570	193,700	113,190	73,956



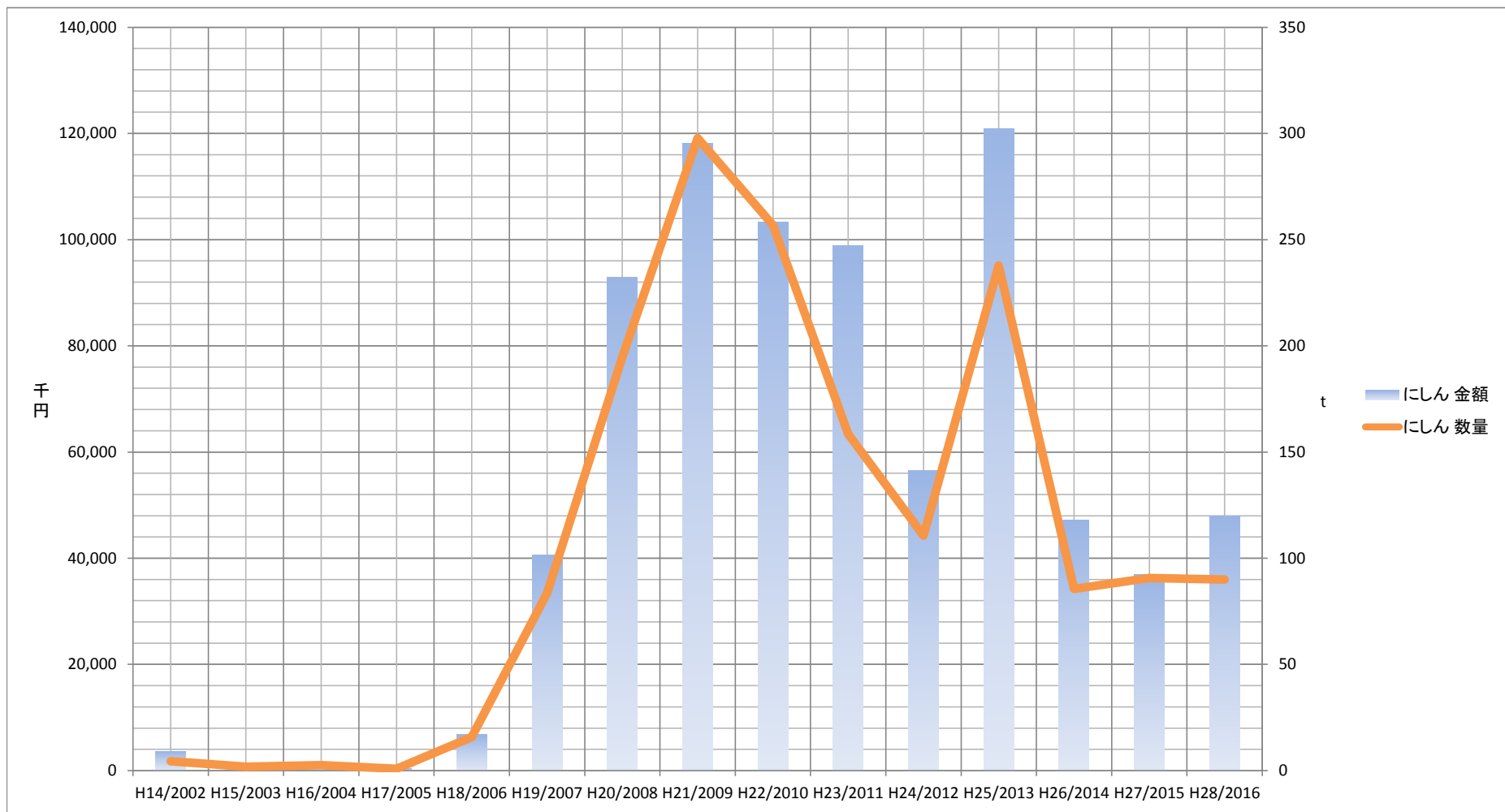
年 度		H14/2002	H15/2003	H16/2004	H17/2005	H18/2006	H19/2007	H20/2008	H21/2009	H22/2010	H23/2011	H24/2012	H25/2013	H26/2014	H27/2015	H28/2016
たら	数量	173.70	284.71	226.57	242.69	184.68	185.75	247.13	322.67	147.23	478.85	844.35	574.03	204.47	299.46	312.63
	金額	115,957	152,569	116,189	103,536	110,284	107,476	176,889	176,024	82,097	206,350	207,764	153,185	115,803	176,333	186,822



年 度		H14/2002	H15/2003	H16/2004	H17/2005	H18/2006	H19/2007	H20/2008	H21/2009	H22/2010	H23/2011	H24/2012	H25/2013	H26/2014	H27/2015	H28/2016
うに	数量	8.52	8.92	7.98	7.62	8.56	9.61	7.91	7.20	6.29	5.98	6.51	5.83	5.27	4.32	3.90
	金額	92,262	88,404	90,982	75,967	89,039	122,836	92,198	83,229	76,185	65,050	72,913	84,985	85,415	78,271	69,677



年 度		H14/2002	H15/2003	H16/2004	H17/2005	H18/2006	H19/2007	H20/2008	H21/2009	H22/2010	H23/2011	H24/2012	H25/2013	H26/2014	H27/2015	H28/2016
めばる	数量	307.11	279.41	226.44	229.75	151.89	206.92	71.28	132.90	169.06	197.14	147.82	158.33	98.25	184.30	186.31
	金額	70,327	59,953	54,105	50,788	37,348	47,499	18,777	34,180	38,863	50,825	32,814	35,310	29,007	42,946	40,766



年 度		H14/2002	H15/2003	H16/2004	H17/2005	H18/2006	H19/2007	H20/2008	H21/2009	H22/2010	H23/2011	H24/2012	H25/2013	H26/2014	H27/2015	H28/2016
にしん	数量	4.46	1.82	2.51	0.90	15.73	83.55	194.65	297.78	256.75	158.57	110.65	237.78	85.56	90.67	89.91
	金額	3,636	1,289	1,522	409	6,724	40,645	92,902	118,076	103,300	98,867	56,560	120,913	47,182	36,977	47,990