

* 古平町子育て支援センター *



令和2年5月25日（月）発行

桜の花びらから新緑に変わり、爽やかな風が吹く抜ける気持ちの良い季節となりましたが、気温の変化が激しいですね。体調を崩さないよう、うがい、手洗い、衣服の調節などを行い、元気に過ごせるよう気をつけましょう！

さて、5月は新型コロナウイルス感染拡大防止、緊急事態宣言を受けて支援センターを閉鎖とさせていただきます。楽しみにしていたお子さんもいたことと思いますが、ご理解、ご協力いただきありがとうございます。6月は、みなさんに会えることを楽しみにしています。遊びに来てください♥ また、今後も情勢の推移を的確に把握しながら、安全を最優先に対応をすすめていきます。この先、広場や行事の変更・中止などが生じる場合には、その都度お知らせいたします。



…お知らせ… 園庭遊びについて

お天気の良い日は、幼児センターの園庭を借りて砂遊びや固定遊具で遊びたいと思います。汗をかいたり、汚れたりする事がありますので、着替えやタオル、飲み物など各自で持参ください。また、必ず帽子をかぶってきてください。

小さいお子さんは、園庭に休めるスペースを確保しますので、日向ぼっこなどに利用してください。

戸外活動として、園周辺の散歩なども考えています。

みんなで外遊びを楽しみましょう☆

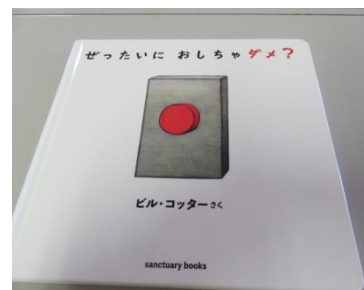


行事について

利用者の皆様の健康や安全面等を第一に協議した結果、子育て支援センターは、6月から開所しますが、全行事は中止いたします。

詳しい内容は裏面の『子育て支援センター6月のカレンダー』をご覧ください。

絵本の紹介



〈ぜったいに おしちゃダメ〉

このえほんには、1つだけルールがあるよ！ それは、このボタンをおしちゃダメ!! ということ。このボタンのことをかंगाえてもダメ!! まもれるかな？



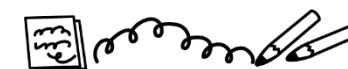
〈ぜったいに おしちゃダメ〉
ラリーとどうぶつ

ダメと言われると押したくなりますよね！押したらどうなるのか？お子さんと一緒に読んでみてください。

※支援センターでは絵本の貸し出しも行っていきます。利用してください。



毎朝の体調チェック！



☆熱・咳・顔色☆
毎日、朝晩検温を
しましょう！

☆肌の状態☆
いつもない発疹や傷がない
かチェックしましょう！

☆機嫌☆
体調が悪いのか、心理
的なものなのか、原因
を探りましょう！

☆便や尿のようす☆
何度も行く、時間がかかる
などの場合は状態を確認し
ましょう！

