

## 年度別水揚データ（平成16年度～）

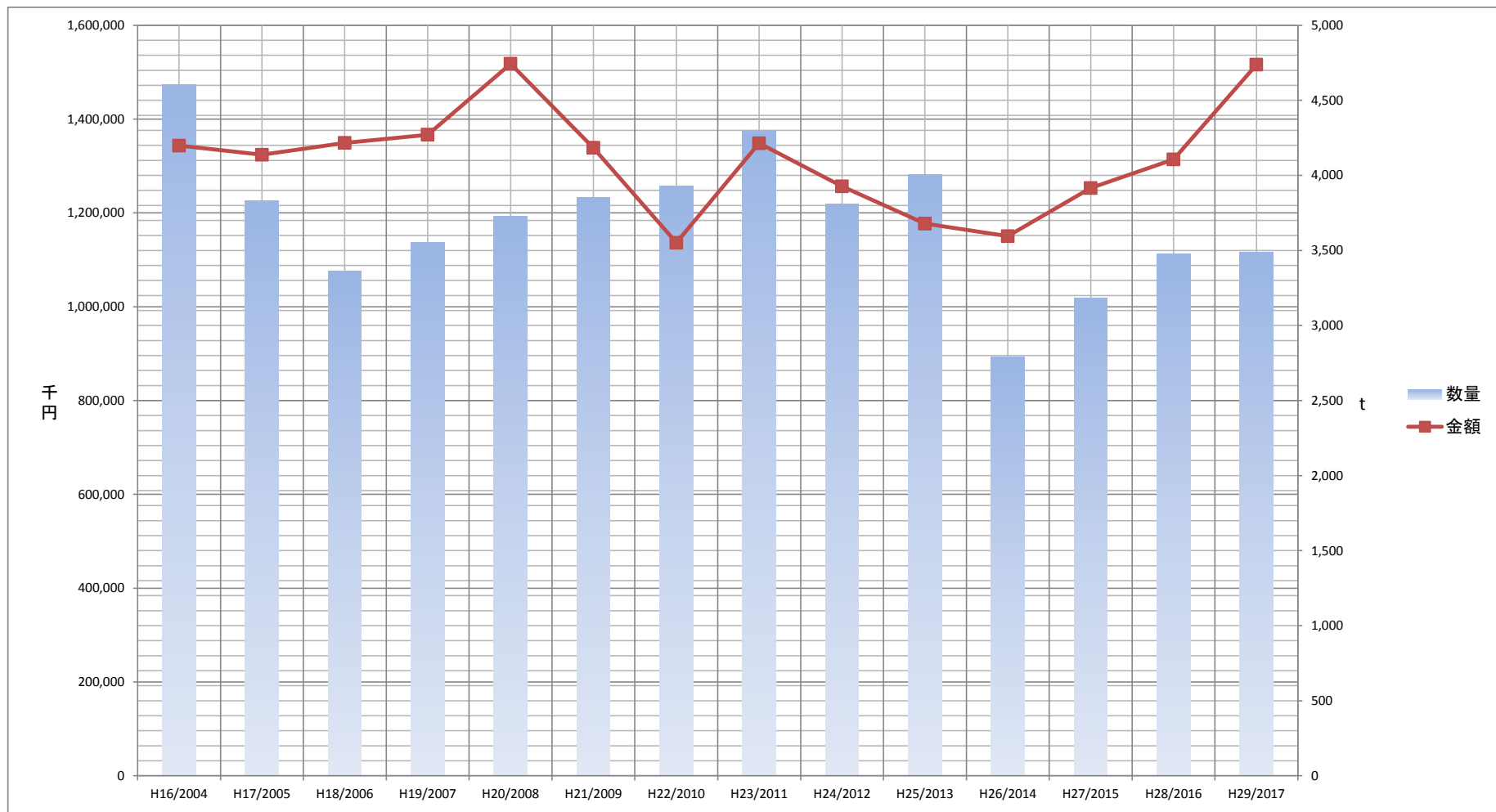
（数量：t、金額：千円）

年 度	H16/2004		H17/2005		H18/2006		H19/2007		H20/2008		H21/2009	
	数量	金額	数量	金額	数量	金額	数量	金額	数量	金額	数量	金額
0100 ほっけ	428.57	52,774	379.24	46,663	521.40	66,442	612.58	71,118	652.52	100,045	407.81	41,625
0200 さけます	667.63	97,561	542.60	110,830	250.25	73,486	176.84	57,853	108.12	40,961	142.87	43,536
0300 たこ	551.23	189,998	485.30	193,196	544.64	235,521	560.70	224,422	440.28	180,277	523.31	164,348
0400 イカ	578.72	148,088	462.63	179,343	284.45	92,886	113.24	37,513	323.50	99,874	390.04	102,440
0500 かれい	380.07	95,932	387.53	117,989	371.12	124,777	423.76	120,530	364.86	99,257	343.45	85,448
0600 ひらめ	14.04	17,348	13.65	18,496	42.44	33,322	76.07	40,482	28.70	28,255	33.37	27,973
0700 まぐろ	0.27	857	0.24	453	0.17	204	0.05	146	0.32	630	1.71	2,730
0800 ぶり	7.62	7,171	5.82	3,039	4.65	3,144	2.33	1,933	6.35	5,998	13.34	6,539
0900 すけとう	882.60	85,033	370.42	50,175	170.39	20,513	359.10	34,100	621.72	64,600	506.61	25,982
1000 えび	269.86	275,885	285.48	279,390	311.58	327,076	276.39	331,799	379.29	416,917	360.36	321,614
1100 たら	226.57	116,189	242.69	103,536	184.68	110,284	185.75	107,476	247.13	176,889	322.67	176,024
1200 そい	17.91	11,564	16.59	9,833	17.02	8,487	12.28	5,230	11.06	4,260	8.22	2,542
1300 あわび	0.64	3,479	0.76	4,460	1.73	9,149	1.90	7,921	5.31	17,786	1.36	4,673
1400 うに	7.98	90,982	7.62	75,967	8.56	89,039	9.61	122,836	7.91	92,198	7.20	83,229
1500 小女子	41.04	20,682	32.62	7,227	3.48	5,157	19.99	13,349	1.66	1,181	62.28	28,193
1600 かすべ	190.08	24,842	226.76	28,556	342.80	35,968	259.91	26,803	157.10	16,449	215.03	18,848
1700 さめ	1.67	66	1.86	56	2.48	78	1.60	80	1.62	65	1.05	44
1800 かに	5.57	3,515	4.08	1,514	4.78	2,580	11.05	11,185	3.74	2,957	4.85	2,123
1900 めばる	226.44	54,105	229.75	50,788	151.89	37,348	206.92	47,499	71.28	18,777	132.90	34,180
2000 にしん	2.51	1,522	0.90	409	15.73	6,724	83.55	40,645	194.65	92,902	297.78	118,076
2100 採介	30.34	26,611	20.55	16,496	26.12	35,218	26.55	30,991	28.18	31,974	25.05	36,497
2900 その他鮮魚	74.33	19,432	112.85	25,672	102.62	32,110	135.84	32,858	70.26	25,539	50.09	12,192
合 計	4,605.69	1,343,636	3,829.94	1,324,088	3,362.98	1,349,513	3,556.01	1,366,769	3,725.56	1,517,791	3,851.35	1,338,856

(数量：t、金額：千円)

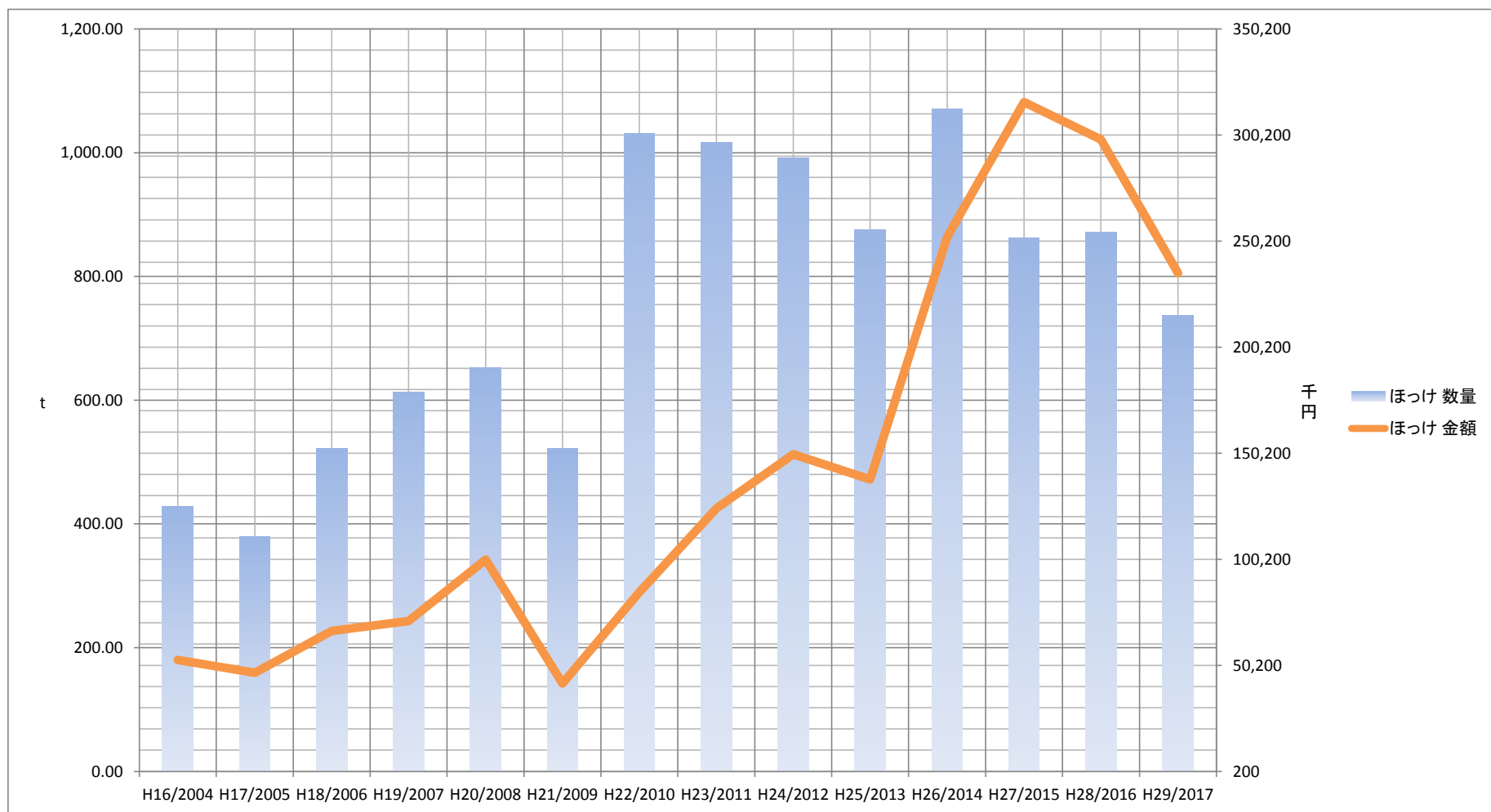
年 度	H22/2010		H23/2011		H24/2012		H25/2013		H26/2014		H27/2015	
	数量	金額	数量	金額	数量	金額	数量	金額	数量	金額	数量	金額
0100 ほっけ	1,031.21	84,627	1,016.34	124,194	990.94	149,687	875.75	137,838	1,070.53	252,170	862.86	315,751
0200 さけます	218.21	62,682	129.05	46,604	114.49	45,791	66.33	24,525	94.43	34,329	138.03	57,255
0300 たこ	370.70	99,826	351.50	154,514	334.14	178,595	423.64	192,977	401.91	203,907	429.15	177,664
0400 イカ	165.03	57,313	261.91	79,334	88.43	26,406	67.55	28,185	97.24	30,141	86.83	32,596
0500 かれい	309.98	81,482	300.86	73,125	323.01	74,811	809.62	83,333	239.39	47,116	194.06	55,341
0600 ひらめ	19.67	17,887	36.51	21,135	43.26	25,657	7.25	5,799	77.84	28,493	26.25	21,936
0700 まぐろ	0.07	25	0.34	500	0.25	357	0.21	269	0.08	156	0.14	236
0800 ぶり	5.58	1,686	4.24	1,030	4.66	1,433	0.75	249	2.57	430	1.53	455
0900 すけとう	468.88	31,500	831.04	54,801	447.42	39,237	380.97	22,462	55.19	2,981	590.53	68,548
1000 えび	361.18	291,540	285.62	230,590	186.30	202,650	202.05	219,570	169.53	193,700	82.84	113,190
1100 たら	147.23	82,097	478.85	206,350	844.35	207,764	574.03	153,185	204.47	115,803	299.46	176,333
1200 そい	8.76	2,886	12.63	3,819	8.62	2,120	5.36	1,351	8.38	1,907	9.09	2,621
1300 あわび	1.40	4,676	1.83	6,252	1.25	4,488	2.60	9,407	2.78	9,867	0.67	2,382
1400 うに	6.29	76,185	5.98	65,050	6.51	72,913	5.83	84,985	5.27	85,415	4.32	78,271
1500 小女子	29.14	7,703	36.59	7,525	12.23	2,817	11.60	1,604	2.46	1,375	26.80	7,818
1600 かすべ	274.66	26,132	92.81	11,051	26.61	4,069	104.63	10,137	105.70	11,295	91.14	9,549
1700 さめ	1.59	82	1.47	38	1.54	38	1.03	45	0.74	44	0.39	20
1800 かに	7.52	2,891	3.79	1,931	2.33	1,262	6.02	2,392	10.30	4,080	16.15	4,378
1900 めばる	169.06	38,863	197.14	50,825	147.82	32,814	158.33	35,310	98.25	29,007	184.30	42,946
2000 にしん	256.75	103,300	158.57	98,867	110.65	56,560	237.78	120,913	85.56	47,182	90.67	36,977
2100 採介	21.65	52,043	28.66	32,411	40.18	50,181	34.93	33,571	31.81	44,939	10.99	38,995
2900 その他鮮魚	54.68	11,129	65.60	14,319	75.60	17,279	30.99	9,070	26.79	6,156	39.77	9,950
合 計	3,929.24	1,136,555	4,301.33	1,284,265	3,810.59	1,196,929	4,007.26	1,177,176	2,791.33	1,150,496	3,185.95	1,253,213





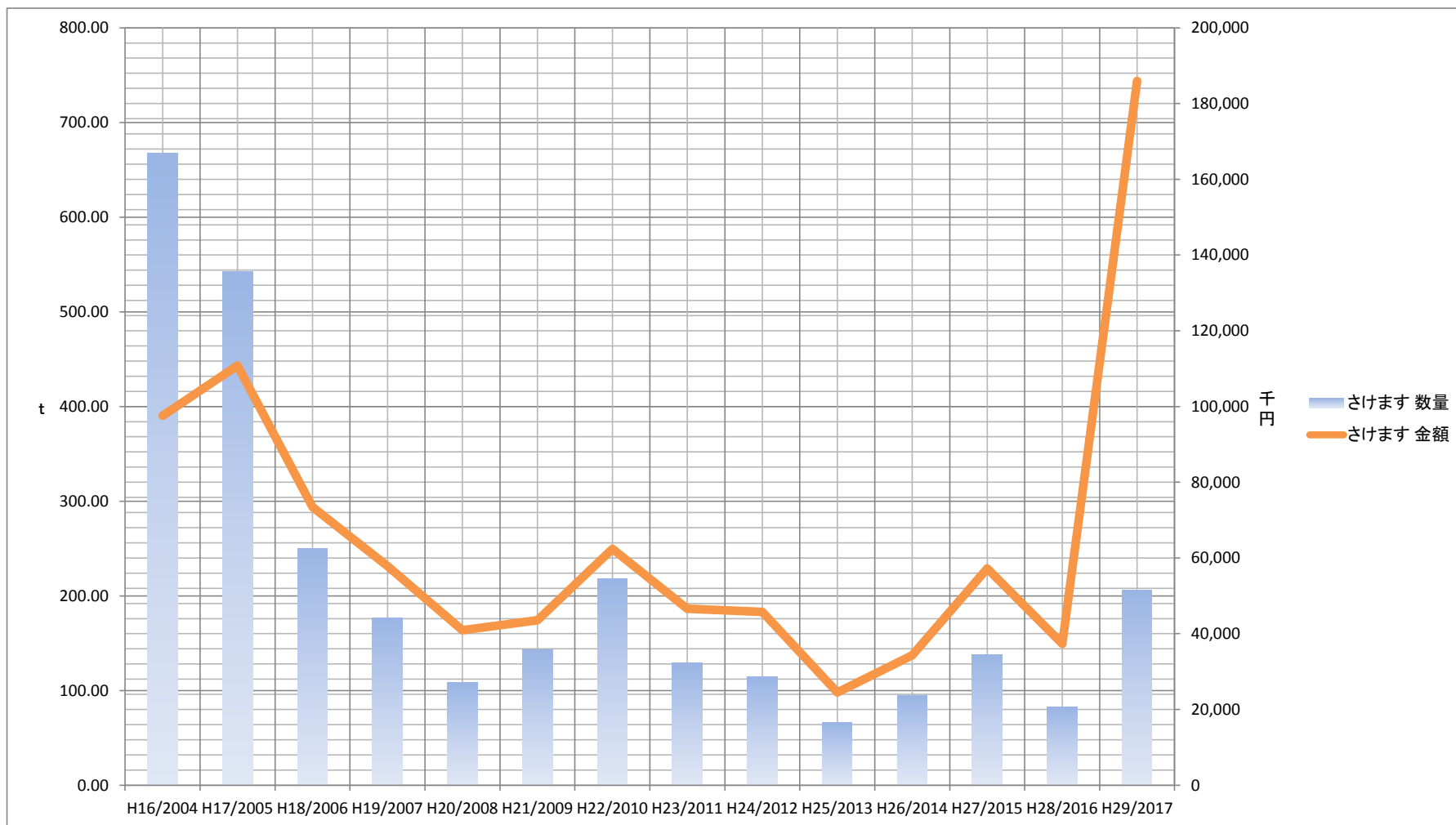
(単位：t，千円)

年度		H16/2004	H17/2005	H18/2006	H19/2007	H20/2008	H21/2009	H22/2010	H23/2011	H24/2012	H25/2013	H26/2014	H27/2015	H28/2016	H29/2017
全体	数量	4,605.69	3,829.94	3,362.98	3,556.01	3,725.56	3,851.35	3,929.24	4,301.33	3,810.59	4,007.26	2,791.33	3,185.95	3,474.91	3488.88
	金額	1,343,636	1,324,088	1,349,513	1,366,769	1,517,791	1,338,856	1,136,555	1,348,473	1,256,777	1,177,176	1,150,496	1,253,213	1,313,985	1515991



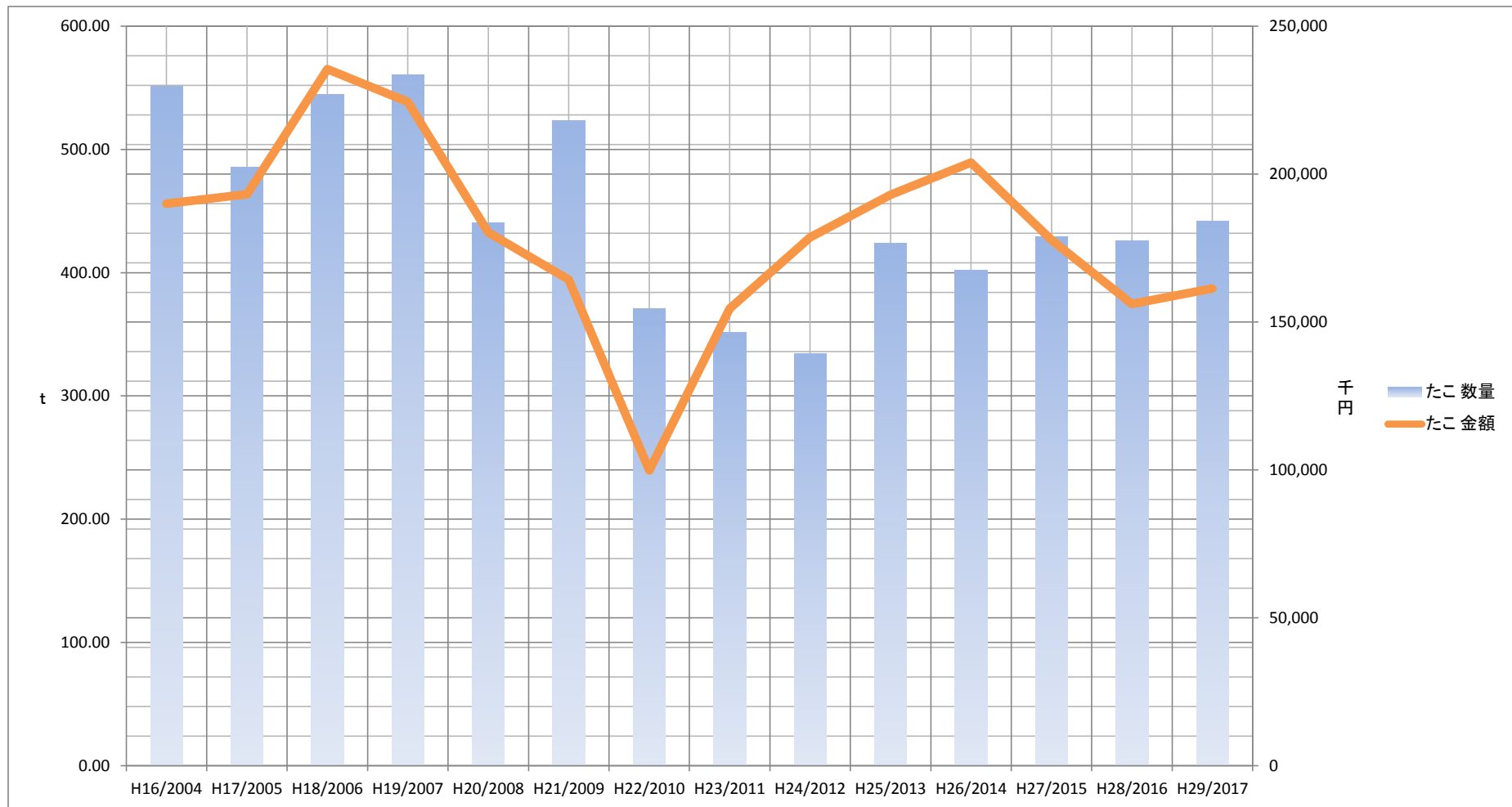
(単位： t , 千円)

年 度		H16/2004	H17/2005	H18/2006	H19/2007	H20/2008	H21/2009	H22/2010	H23/2011	H24/2012	H25/2013	H26/2014	H27/2015	H28/2016	H29/2017
ほっけ	数量	428.57	379.24	521.40	612.58	652.52	521.40	1,031.21	1,016.34	990.94	875.75	1,070.53	862.86	871.25	737.45
	金額	52,774	46,663	66,442	71,118	100,045	41,625	84,627	124,194	149,687	137,838	252,170	315,751	298,139	235,201



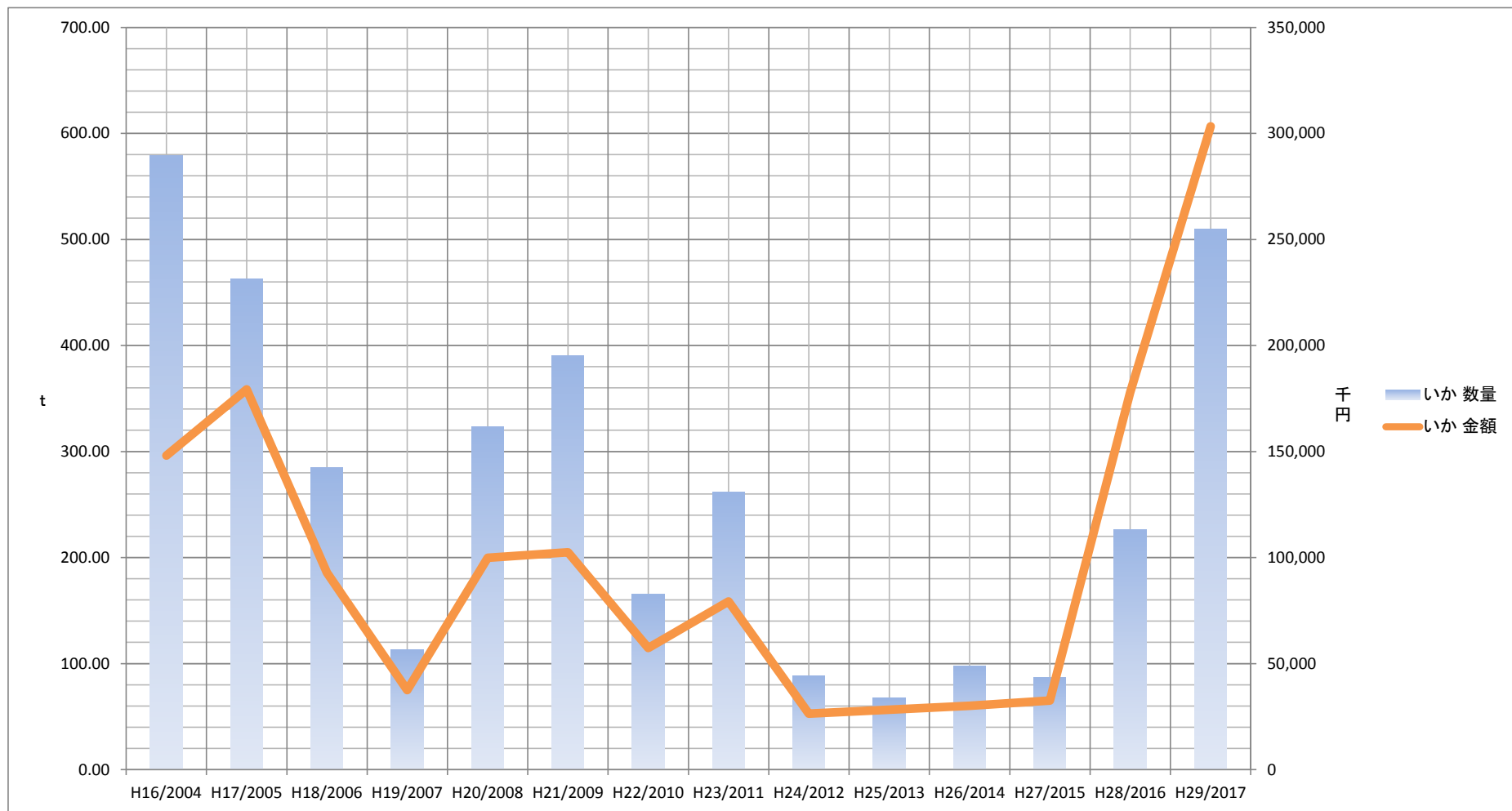
(単位： t , 千円)

年 度		H16/2004	H17/2005	H18/2006	H19/2007	H20/2008	H21/2009	H22/2010	H23/2011	H24/2012	H25/2013	H26/2014	H27/2015	H28/2016	H29/2017
さけます	数量	667.63	542.60	250.25	176.84	108.12	142.87	217.64	129.05	114.49	66.33	94.43	138.03	82.6	205.87
	金額	97,561	110,830	73,486	57,853	40,961	43,536	62,428	46,604	45,791	24,525	34,329	57,255	37,302	185,931



(単位： t , 千円)

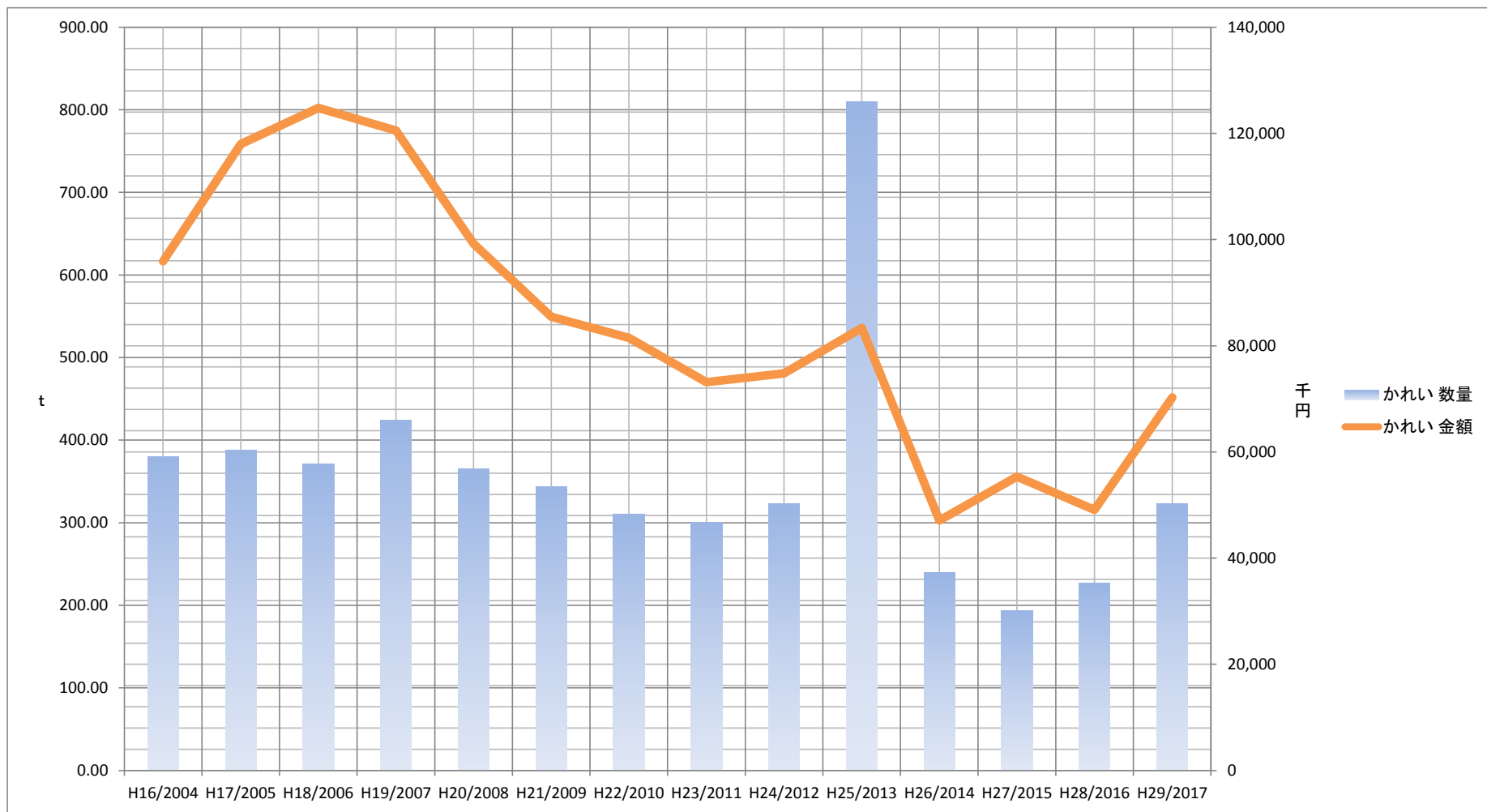
年 度		H16/2004	H17/2005	H18/2006	H19/2007	H20/2008	H21/2009	H22/2010	H23/2011	H24/2012	H25/2013	H26/2014	H27/2015	H28/2016	H29/2017
たこ	数量	551.23	485.30	544.64	560.70	440.28	523.31	370.70	351.50	334.14	423.64	401.91	429.15	425.77	441.4
	金額	189,998	193,196	235,521	224,422	180,277	164,348	99,826	154,514	178,595	192,977	203,907	177,664	156,075	161,306



(単位：t，千円)

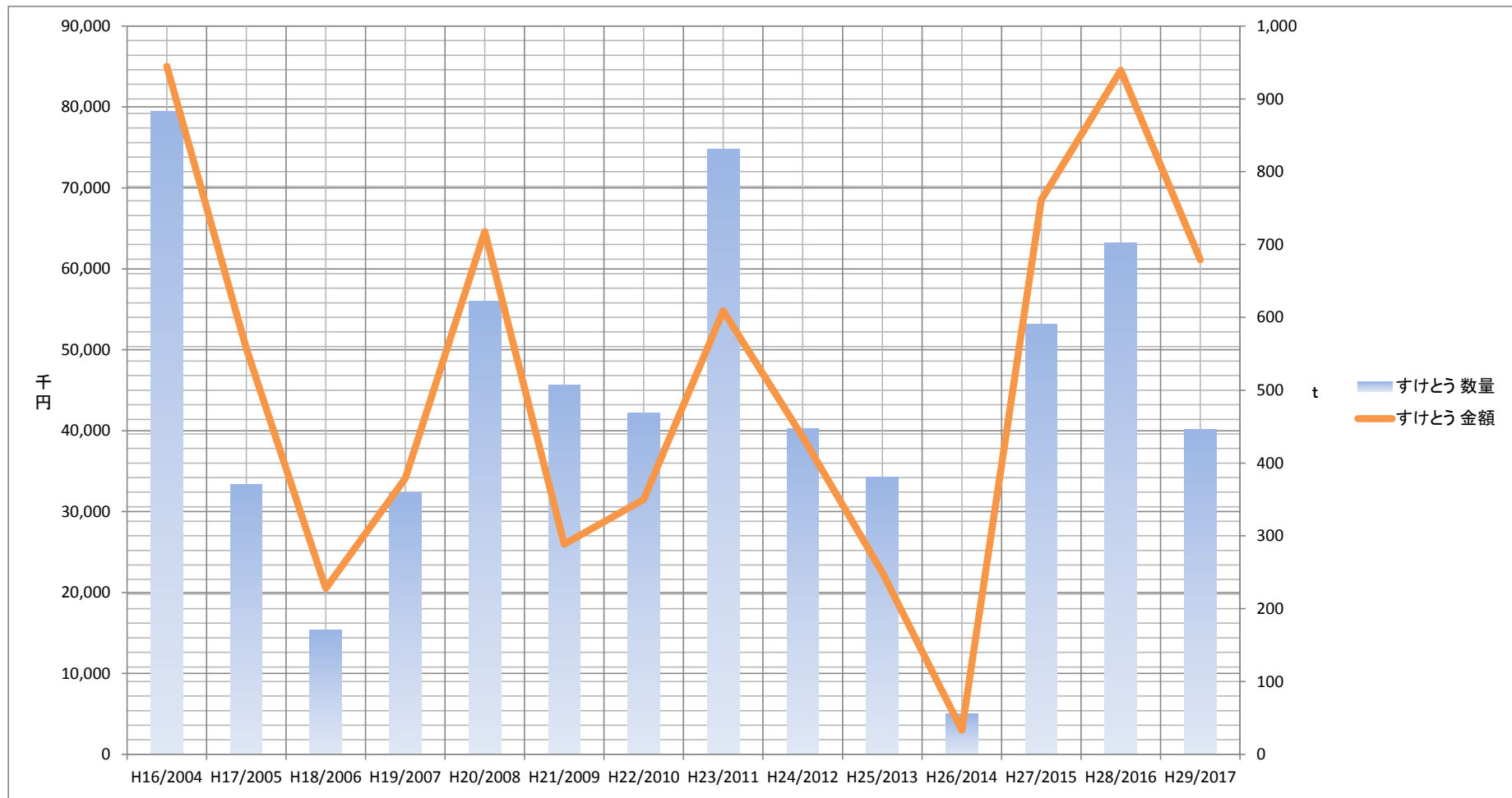
年 度		H16/2004	H17/2005	H18/2006	H19/2007	H20/2008	H21/2009	H22/2010	H23/2011	H24/2012	H25/2013	H26/2014	H27/2015	H28/2016	H29/2017
いか	数量	578.72	462.63	284.45	113.24	323.50	390.04	165.03	261.91	88.43	67.55	97.24	86.83	226.6	509.33
	金額	148,088	179,343	92,886	37,513	99,874	102,440	57,313	79,334	26,406	28,185	30,141	32,596	177,780	303,396





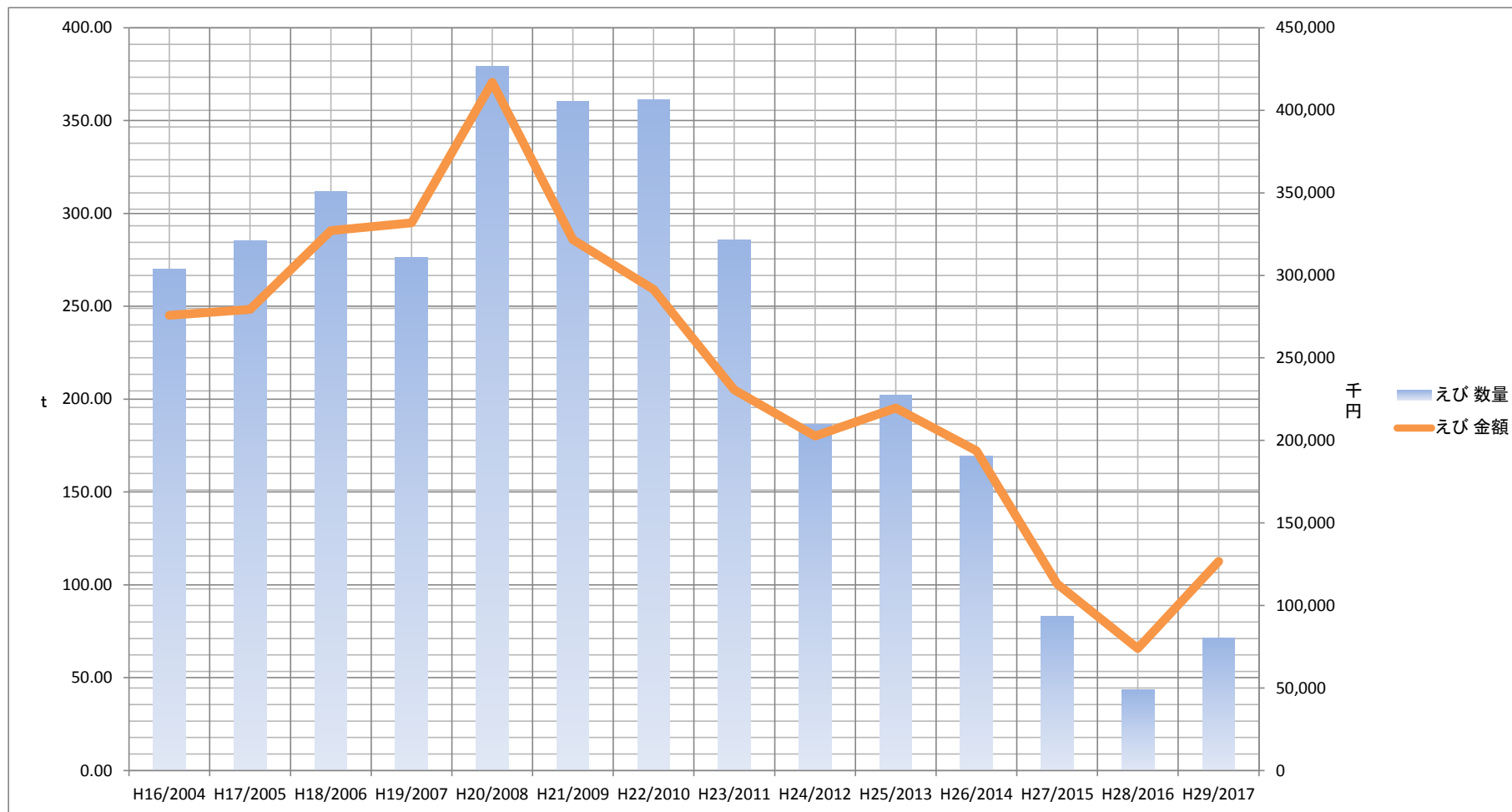
(単位： t , 千円)

年 度		H16/2004	H17/2005	H18/2006	H19/2007	H20/2008	H21/2009	H22/2010	H23/2011	H24/2012	H25/2013	H26/2014	H27/2015	H28/2016	H29/2017
かれい	数量	380.07	387.53	371.12	423.76	364.86	343.45	309.98	300.86	323.01	809.62	239.39	194.06	226.77	322.83
	金額	95,932	117,989	124,777	120,530	99,257	85,448	81,482	73,125	74,811	83,333	47,116	55,341	49,098	70,250



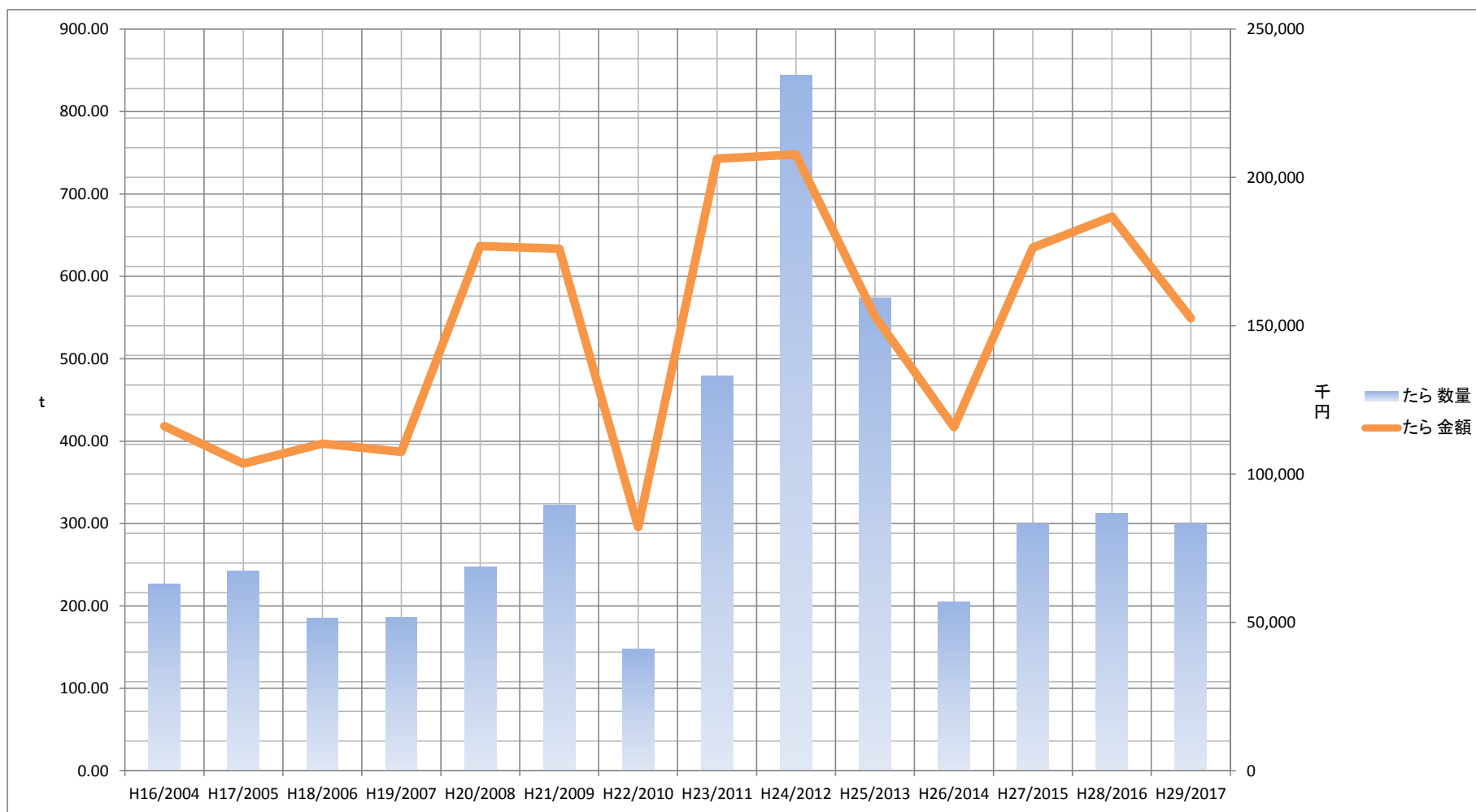
(単位： t , 千円)

年 度		H16/2004	H17/2005	H18/2006	H19/2007	H20/2008	H21/2009	H22/2010	H23/2011	H24/2012	H25/2013	H26/2014	H27/2015	H28/2016	H29/2017
すけとう	数量	882.60	370.42	170.39	359.10	621.72	506.61	468.88	831.04	447.42	380.97	55.19	590.53	702.54	446.71
	金額	85,033	50,175	20,513	34,100	64,600	25,982	31,500	54,801	39,237	22,462	2,981	68,548	84,538	61,124



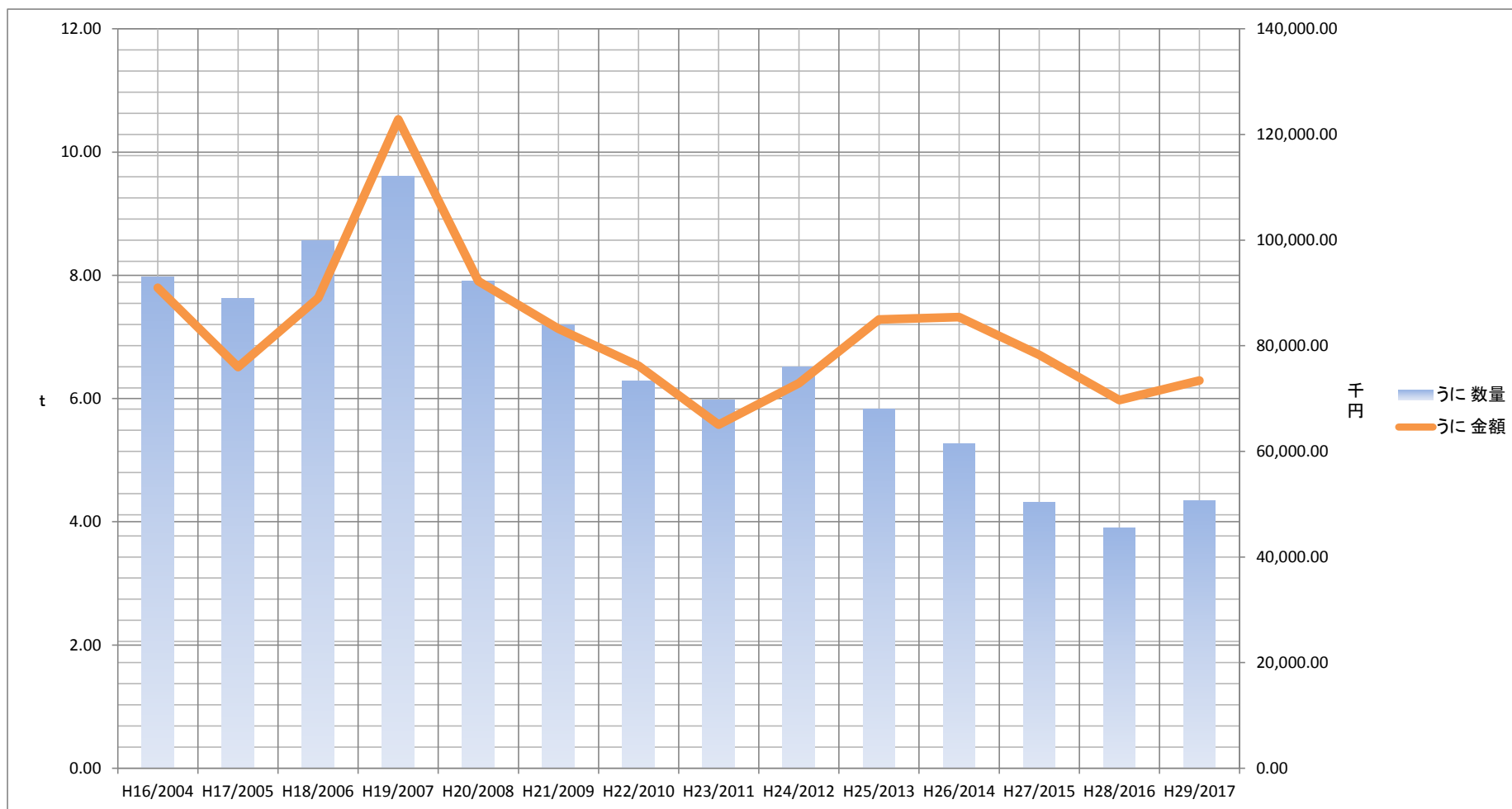
(単位：t, 千円)

年 度		H16/2004	H17/2005	H18/2006	H19/2007	H20/2008	H21/2009	H22/2010	H23/2011	H24/2012	H25/2013	H26/2014	H27/2015	H28/2016	H29/2017
えび	数量	269.86	285.48	311.58	276.39	379.29	360.36	361.18	285.62	186.30	202.05	169.53	82.84	43.48	71.25
	金額	275,885	279,390	327,076	331,799	416,917	321,614	291,540	230,590	202,650	219,570	193,700	113,190	73,956	126,684



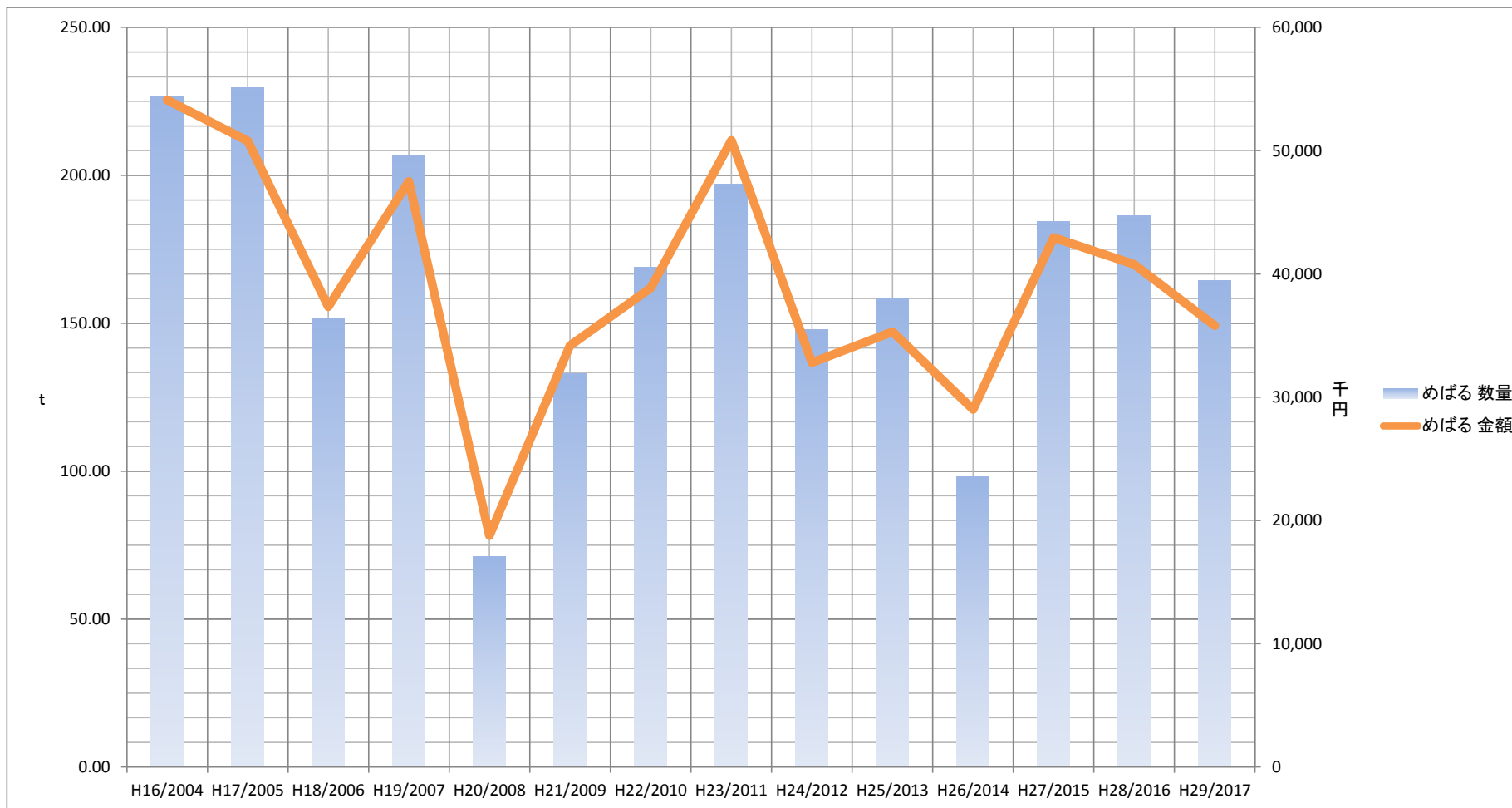
(単位： t , 千円)

年 度		H16/2004	H17/2005	H18/2006	H19/2007	H20/2008	H21/2009	H22/2010	H23/2011	H24/2012	H25/2013	H26/2014	H27/2015	H28/2016	H29/2017
たら	数量	226.57	242.69	184.68	185.75	247.13	322.67	147.23	478.85	844.35	574.03	204.47	299.46	312.63	299.56
	金額	116,189	103,536	110,284	107,476	176,889	176,024	82,097	206,350	207,764	153,185	115,803	176,333	186,822	152,609



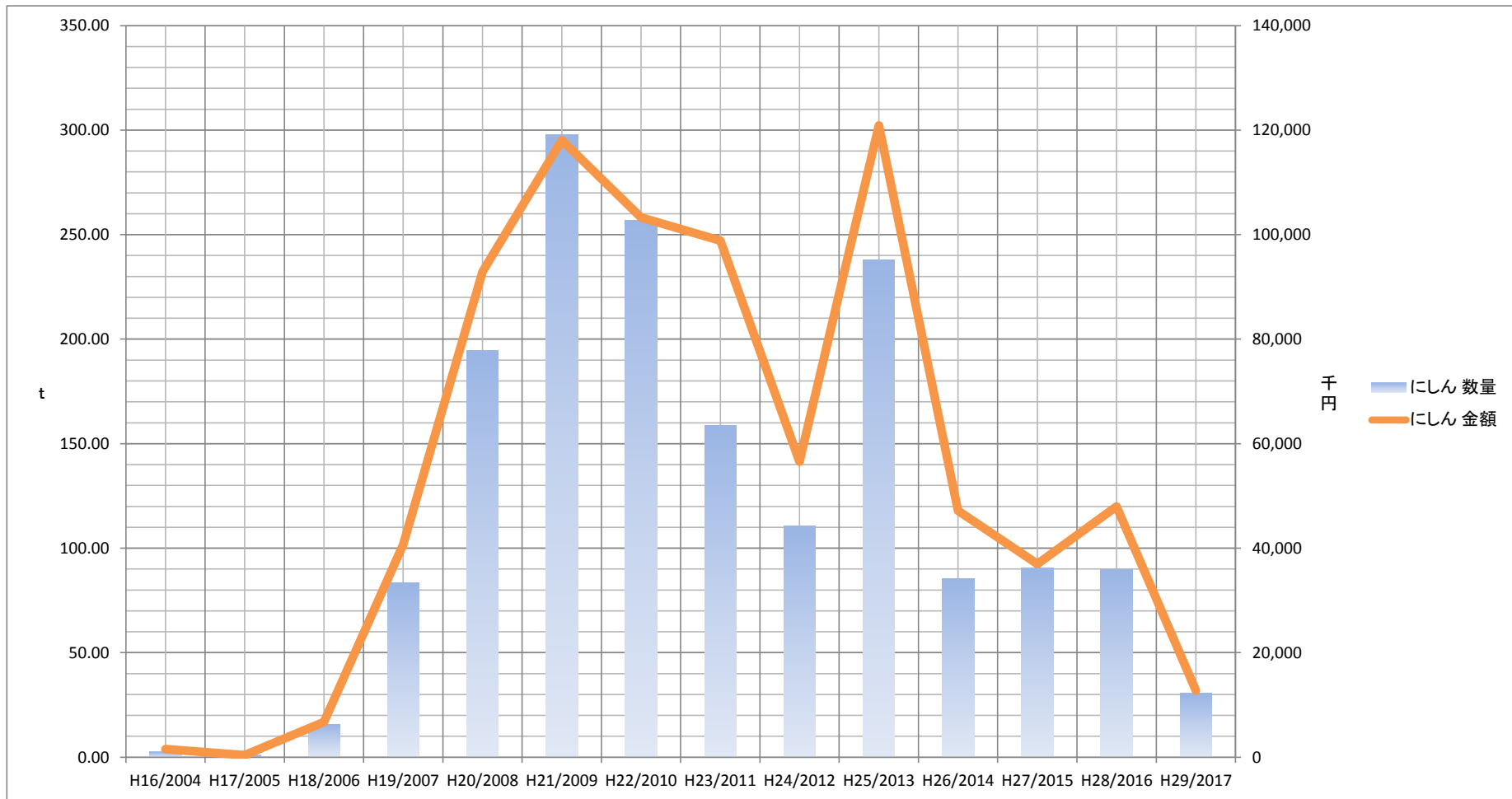
(単位: t, 千円)

年 度		H16/2004	H17/2005	H18/2006	H19/2007	H20/2008	H21/2009	H22/2010	H23/2011	H24/2012	H25/2013	H26/2014	H27/2015	H28/2016	H29/2017
うに	数量	7.98	7.62	8.56	9.61	7.91	7.20	6.29	5.98	6.51	5.83	5.27	4.32	3.9	4.35
	金額	90,982	75,967	89,039	122,836	92,198	83,229	76,185	65,050	72,913	84,985	85,415	78,271	69,677	73,420



(単位：t, 千円)

年 度		H16/2004	H17/2005	H18/2006	H19/2007	H20/2008	H21/2009	H22/2010	H23/2011	H24/2012	H25/2013	H26/2014	H27/2015	H28/2016	H29/2017
めばる	数量	226.44	229.75	151.89	206.92	71.28	132.90	169.06	197.14	147.82	158.33	98.25	184.30	186.31	164.47
	金額	54,105	50,788	37,348	47,499	18,777	34,180	38,863	50,825	32,814	35,310	29,007	42,946	40,766	35,811



(単位： t , 千円)

年 度		H16/2004	H17/2005	H18/2006	H19/2007	H20/2008	H21/2009	H22/2010	H23/2011	H24/2012	H25/2013	H26/2014	H27/2015	H28/2016	H29/2017
にしん	数量	2.51	0.90	15.73	83.55	194.65	297.78	256.75	158.57	110.65	237.78	85.56	90.67	89.91	30.45
	金額	1,522	409	6,724	40,645	92,902	118,076	103,300	98,867	56,560	120,913	47,182	36,977	47,990	12,737